

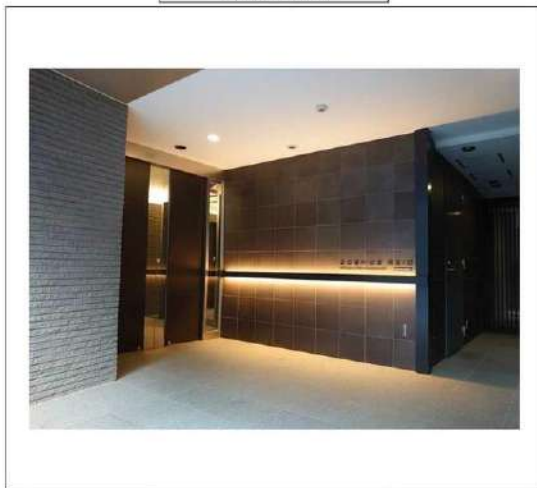
建物種別 マンション		
コスモロード市ヶ谷弘方町		
104号室	地上1階部分	1R

**【入居者様限定】宅配型トランクルームご優待！**  
 ★東京メトロ南北線「市ヶ谷」駅徒歩7分 ★洗面室に埋込式ヘルスマーター設置済 ★小型犬計1匹まで相談可/礼金1ヵ月上乗せ計2ヵ月

賃料	147,000 円	共益費	15,000 円
貸賃条件	敷金 1ヶ月	礼金 1ヶ月	償却金 0 円
	更新料 新賃料の1ヶ月分相当額		
	契約者・入居者専用会員制サービス「リーブル」にご加入いただきます ※法人契約者対象外(入居者は対象となります) ※登録無料		



物件外観図



物件周辺図



入居可能日	2024年04月中旬	(工事の進捗等により変更有)	内覧	可
-------	------------	----------------	----	---

室内禁煙  
 ペット飼育可：小型犬計1匹まで/礼金計2ヵ月  
 楽器不可  
 ルームシェア不可  
 事務所利用不可  
 携帯電話の電波状況は現地でご確認下さい  
 特記事項：浄水器カートリッジ交換費用は借主負担

※消費税法の改定により税率が改定された場合には、変動後の税率により計算する事とします。

契約期間	普通借家 2年		
所在地	東京都新宿区弘方町13		
交通	東京メトロ南北線 市ヶ谷駅 徒歩7分 都営大江戸線 牛込神楽坂駅 徒歩7分		
建物	構造・規模 鉄筋コンクリート造 5階建 専有面積 37.52㎡ (11.34坪)		
築年月	2009年08月		
戸数	総戸数 34戸	賃貸戸数 34戸	(住居)
保証会社	保証会社利用 必須 保証会社名 Casa 保証料: 賃料等の50%(最低2万円)、2年目〜:1万円/年、口座振替手数料借主負担 保証会社利用 保証会社名 保証会社利用 保証会社名		
設備	<共有設備> 宅配BOX、メールボックス、エレベーター、TVモニター付インターホン、オートロック、管理人有(巡回) <専有設備> ダブルロック、デッドバギー、浴室乾燥機能、システムキッチン、バストイレ別、浄水器、シューズボックス、クローゼット、独立洗面化粧台、室内洗濯機置場		
コメント	指定保証会社利用必須※一部法人契約除く、借主名義変更時:新賃料の100%(税別)、TV有料放送・インターネットの利用および工事費有料の場合あり、小型犬計1匹まで/礼金計2ヵ月、浄水器カートリッジ交換費用は借主負担		
回線	CS110 対応可、インターネット対応可、電話回線(工事費入居者負担有)		
初期費用	損害保険料	15,360 円	
	セーフティ補償料	640 円	
ランニング費用	口座振替事務手数料	110 円	
他一時金	清掃費	41,272 円	

※図面と現状に相違がある場合は現状優先とします。



株式会社SUNNY 東京都知事(2)第100350号  
 東京都新宿区新宿3丁目21-4 新宿ニューターワビル1階  
 TEL: 03-5937-3292 FAX: 03-5937-3293  
 E-mail: info@sunny-re.co.jp

取引態様	
媒介	

※広告掲載厳禁

手数料負担の割合	貸主	借主	100%
手数料配分の割合	元付	客付	100%