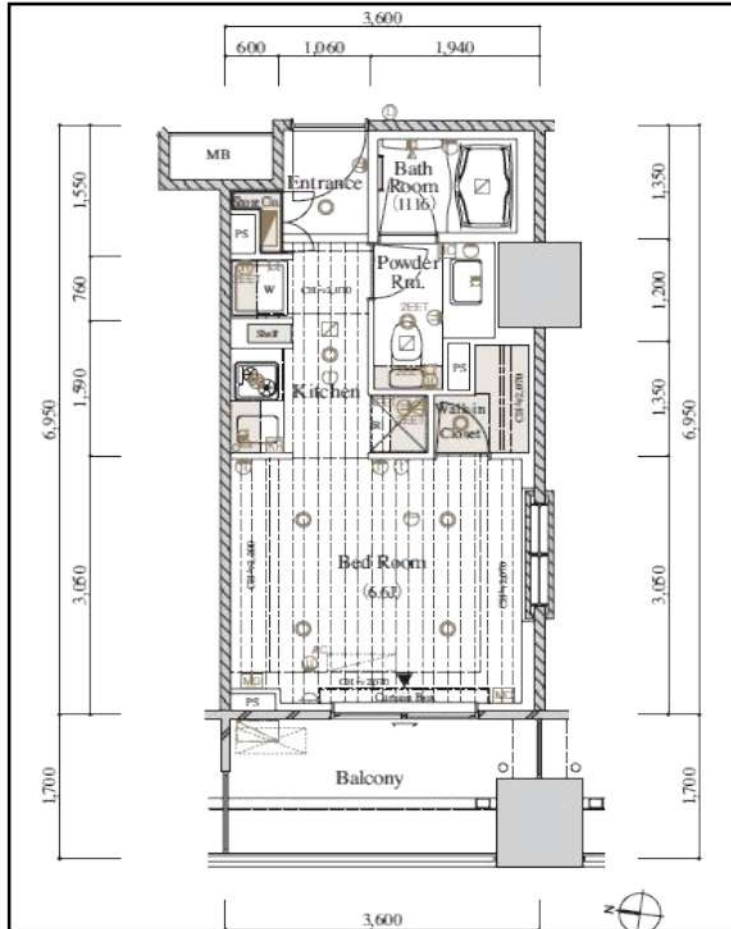
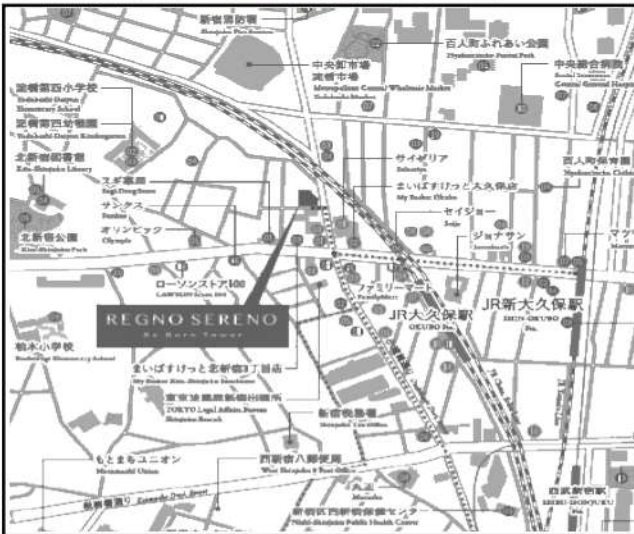


☆ペット可☆ レグノ・セレーノ



◆当社指定の保証会社と保証委託契約を締結して頂きます。
総賃料の半月分を借主様にご負担いただきます。

※ 図面と相違が生かす場合は相違優先と致し、また「広告掲載可」

種別	分譲賃貸タワーマンション		
	◇ 募集条件 ◇		
	710号室	4/30退去予定	106,500円
管理費	8,000円		
敷金：1ヶ月	礼金：1ヶ月		

所在地	東京都新宿区北新宿3-2-1		
交通	JR総武線<大久保>駅、徒歩3分 JR山手線<新大久保>駅、徒歩7分		
構造	SRC造、塔屋根地下2階、地上24階建て		
専有面積	24.60㎡	間取	1R
竣工	2008年4月完成	洋室	6.6帖

◇ 設備・仕様 ◇			
☆ タワーマンション	☆ 洗面化粧台		
☆ フロントコンシェルジュサービス	☆ Bフレック対応 (別途契約)		
☆ バス/トイレ独立 (ウォシュレット)	☆ BS/CS対応 (別途契約)		
☆ システムキッチン (2口ガスコンロ)	☆ 棟内無料フィットネスジム利用可		

◇ その他契約条件 ◇			
☆ 契約期間：2年契約 (更新可)	☆ 解約予告：2ヶ月前		
☆ 事務管理手数料：11,000円	☆ 更新料：新賃料1ヶ月分		
☆ 火災保険料 (2年分)：15,000円	☆ 更新時事務手数料：0.5ヶ月分		
☆ 鍵交換費用：22,000円 (契約時)	☆ ペット飼育可 (管理規約厳守)		
☆ 1年未満解約：賃料1ヶ月分「違約金」	☆ 小動物飼育使用料：賃料1ヶ月分 (償却)		
☆ 退去時：クリーニング代 (4万円) + エアコン洗浄費 (1.5万円) + 原状回復費用 = 借主様負担あり			



株式会社SUNNY 東京都知事(2)第100350号
東京都新宿区新宿3丁目21-4 新宿ニュータワービル1階
TEL: 03-5937-3292 FAX: 03-5937-3293
E-mail: info@sunny-re.co.jp

取引態様	手数料負担の割合	貸主	借主	100%
媒介	手数料配分の割合	元付	客付	100%

※広告掲載厳禁

レグノ・セレーノ 106号室

- 総武・中央緩行線「大久保駅」徒歩4分
- 山手線「新大久保駅」徒歩8分
- 西武鉄道新宿線「西武新宿駅」徒歩14分

- 完成年月 2008年04月
- 平米 29.38m²
- 階数 24建1階部分

賃料 **115,000円**
管理費 13,000円

FOR
RENT

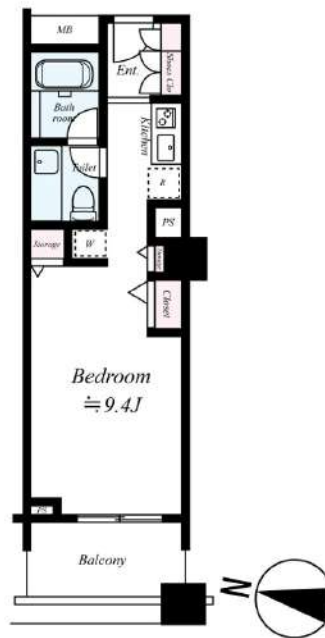
1R

敷金 0ヶ月

礼金 1.0ヶ月

POINT

- ～設備・サービス～
- エアコン フローリング エレベータ 2口コンロ
- システムキッチン 宅配ボックス 防犯カメラ TVモニター付オートロック
- ペット飼育可能 (保証金1ヶ月償却)
- ※サイズ等の飼育条件は建物管理会社へご連絡ください



所在地	東京都新宿区北新宿3丁目2-1		
構造	SRC(鉄骨鉄筋コンクリート造)		
建物管理会社	住友不動産建物サービス株式会社 TEL:03-3363-6144		
退去日	2024年4月23日 (予定)	入居日	2024年5月20日 (予定)
契約形態	普通賃貸借2年契約	更新料	新賃料1ヶ月
物件番号	「01796」下の物件確認ダイヤルにてご確認ください。		
物件確認	TEL:050-3187-8131 ※自動音声となります。		
内見予約	内見予約くんにてご依頼ください。		
解約予告	2ヶ月前申告 (短期違約：1年未満 賃料1ヶ月、半年未満 賃料2ヶ月)		
申込受付	申込受付くんにてご依頼ください。 即入居の物件は10日～14日ほど、空き予定の物件は退去日より14日ほどで先行契約をお願いしております。 個人申込の場合「電子契約くん」上でいきます。		
初期費用	鍵交換代	27,500円	
	クリーニング代	70,000円	
	抗菌代(エアコン洗浄)	16,500円	
	リノシークラブ(火災保険等)	22,000円	
保証会社	24時間サポート代(2年)	16,500円	
	必須 全保連株式会社	初回保証料：総賃料の50% (年間保証料：10,000円) ※学割プラン：総賃料の30% (年間保証料：0円) 引落手数料：330円/月(税込)	
	備考	※図面と異なる場合は現況優先となります 募集担当：近藤 (080-8825-5575)	



株式会社SUNNY 東京都知事(2)第100350号
東京都新宿区新宿3丁目21-4 新宿ニュートービル1階
TEL:03-5937-3292 FAX:03-5937-3293
E-mail:info@sunny-re.co.jp

※広告掲載厳禁

取引態様	手数料負担の割合	貸主	借主	100%
媒介	手数料配分の割合	元付	客付	100%

賃料	間取り	専有面積
118,000円	1K	28.14㎡

お財布に嬉しい、礼金なし物件 JR中央・総武線 大久保駅 徒歩6分
 主要駅へのアクセス良好！ JR山手線 新大久保駅 徒歩10分

貸マンション

レグノ・セレーノ 504号室



外観写真
イメージ



敷金	1ヶ月	礼金	—
管理費	12,000円	築年月	2008年4月
住所	新宿区北新宿3丁目2-1		
構造・階建	鉄骨鉄筋コンクリート造 5階/24階建(地下2階)		
契約期間	普通借家2年	方位	南
現況	退去予定 4/22	入居可能時期	相談

備考

- ・更新料：新賃料の1か月分
- ・火災保険：20,000円 | 2年契約
- ・鍵交換：30,000円(税別) ※種類により変動あり
- ・24時間駆けつけサービス：15,000円(税別)/2年契約
- ・入居時抗菌費用：12,000円(税別)
- ・敷金がある場合、退去時1か月償却
- ・保証会社利用料：初回50%～ ※1年毎10,000円
※別途収納手数料がかかる場合あり
- ・契約事務手数料：10,000円(税別)
- ・図面と現況が異なる場合は現況優先とします
- ・短期解約違約金有
半年未満:賃料2ヵ月分 半年以上1年未満:賃料1ヵ月分

設備情報

システムキッチン | ガスコンロ付:口数:2口
 バストイレ:別室 | バス | トイレ | 洗面所独立 | 洗面所
 洗面台 | エアコン | 洗濯機置き場:有り(室内)
 インターホン | オートロック | 防犯カメラ
 BS | CS | CATV | ガス種類:都市ガス | 水道:公営
 排水:公共下水 | バルコニーの面数:1面
 クローゼット | シューズボックス | 宅配ボックス

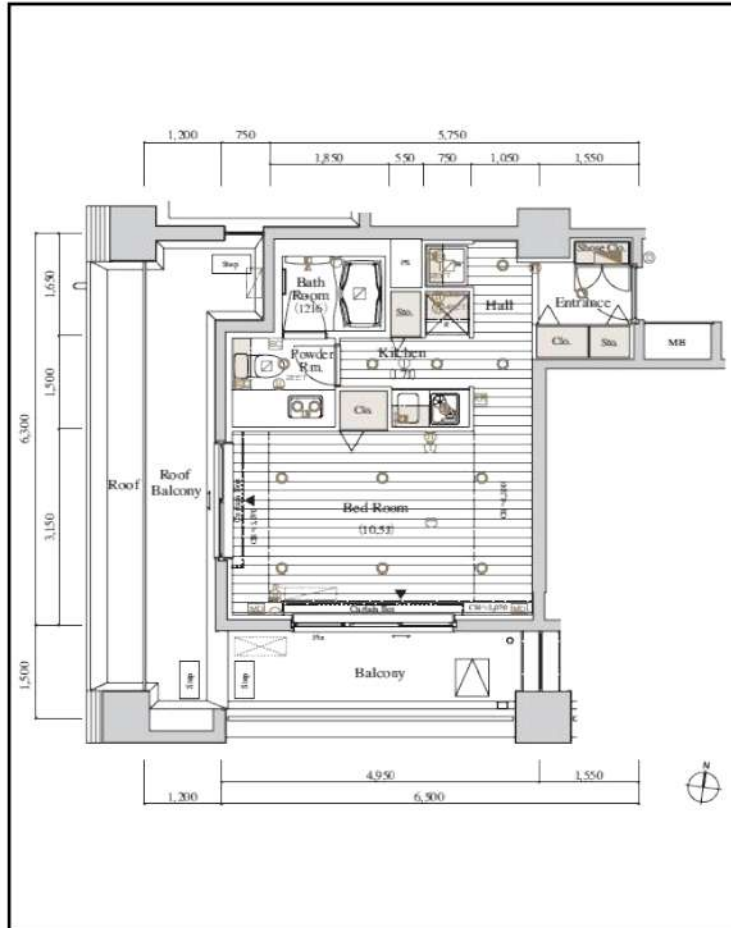
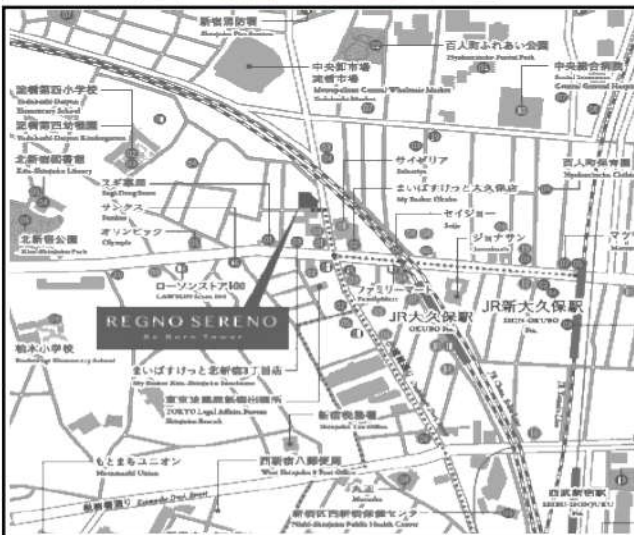


株式会社SUNNY 東京都知事(2)第100350号
 東京都新宿区新宿3丁目21-4 新宿ニュートーワビル1階
 TEL:03-5937-3292 FAX:03-5937-3293
 E-mail:info@sunny-re.co.jp

※広告掲載厳禁

取引態様	手数料負担の割合	貸主	借主	100%
媒介	手数料配分の割合	元付	客付	100%

☆ペット可☆ レグノ・セレーノ



◆当社指定の保証会社と保証委託契約を締結して頂きます。
総賃料の半月分を借主様にご負担いただきます。

※ 図面と現況が異なる場合は現況優先と致します。「広告掲載可」

種別	分譲賃貸タワーマンション		
	◇ 募集条件 ◇		
	714号室	6/14退去予定	132,000円
管理費	8,000円		
敷金：1ヶ月	礼金：1ヶ月		

所在地	東京都新宿区北新宿3-2-1		
交通	JR総武線<大久保>駅、徒歩3分 JR山手線<新大久保>駅、徒歩7分		
構造	SRC造、塔屋根地下2階、地上24階建て		
専有面積	33.31㎡	間取	1R
竣工	2008年4月完成	洋室	10.3帖

◇ 設備・仕様 ◇			
☆ タワーマンション	☆ 洗面化粧台		
☆ フロントコンシェルジュサービス	☆ Bフレック対応 (別途契約)		
☆ バス/トイレ独立 (ウォシュレット)	☆ BS/CS対応 (別途契約)		
☆ システムキッチン (2口ガスコンロ)	☆ 棟内無料フィットネスジム利用可		

◇ その他契約条件 ◇			
☆ 契約期間：2年契約 (更新可)	☆ 解約予告：2ヶ月前		
☆ 事務管理手数料：11,000円	☆ 更新料：新賃料1ヶ月分		
☆ 火災保険料 (2年分)：15,000円	☆ 更新時事務手数料：0.5ヶ月分		
☆ 鍵交換費用：22,000円 (契約時)	☆ ペット飼育可 (管理規約厳守)		
☆ 1年未満解約：賃料1ヶ月分「違約金」 小動物飼育使用料：賃料1ヶ月分 (償却)			
☆ 退去時：クリーニング代 (4.5万円) + エアコン洗浄費 (1.5万円) + 原状回復費用 = 借主様負担あり			



株式会社SUNNY 東京都知事(2)第100350号
 東京都新宿区新宿3丁目21-4 新宿ニューターワビル1階
 TEL: 03-5937-3292 FAX: 03-5937-3293
 E-mail: info@sunny-re.co.jp

取引態様	手数料負担の割合	貸主	借主	100%
媒介	手数料配分の割合	元付	客付	100%

※ 広告掲載厳禁

賃貸マンション

1R

中央・総武線各停「大久保（東京）」駅 徒歩 3分

山手線「新大久保」駅 徒歩 7分
東京メトロ丸ノ内線「新宿」駅 徒歩 16分

ペット相談可！！多様な収納スペースあり！！

防犯カメラ、外壁タイル張り、風除室、エレベーター、宅配BOX、メールボックス、デザイナーズ



○ペット飼育1匹のみ可能

- ・小型犬+敷金1ヶ月
(成長時 体長50cm以下、体重10kg以下)
- ・猫+敷金2ヶ月

※図面と異なる場合は現況を優先となります。

物件名	レグノセレーノ 609		
所在地	東京都新宿区北新宿3丁目 2-1		
賃料	135,000円		
管理費等	管理費 17,000円		
敷金	0ヶ月	礼金	1ヶ月
所在階	6階	築年月	2008年4月
専有面積	24.75㎡	向き	西
契約期間	普通借家契約 2年	入居時期	予定 2024年06月16日
構造	鉄骨鉄筋コンクリート造 地上階数 24階		
損害保険	有り 家財保険 24ヶ月 20,000円		
更新	新賃料1ヶ月 更新手数料敷料22,000円		
駐輪場等	駐輪場有料 ※料金・空き確認は共有部管理会社にご連絡ください。 【住友不動産建物サービス株式会社 TEL: 03-3360-1889】 *エボス+初回保証料50% (月額保証料8000円) *あんしん保証+初回保証料50% (月額保証料9000円) *プレミアライフ+初回保証料100% (月額保証料9400円) ※全て1年毎の保証料はQ.L.		
保証会社	システムキッチン、2口コンロ、グリル、ガスキッチン、バス・トイレ別、温水洗浄便座、バス有、トイレ有、洗面台、シャワー、エアコン、BS、CS、2F以上、オートロック、ダブルロック、ディンプルキー、モニターオートロック、給湯、浴室、暖房、フローリング、室内洗濯機置場、洗濯機置場、クローゼット、シューズボックス、収納有、暖房便座		
設備			
備考	事務手数料:11000円 24時間緊急駆けつけ対応:22000円 鍵交換代:27500円 リーニング費用:55,000円(退去時) 短期解約違約金あり:1年未満解約時、賃料1ヶ月分		

Sunny

株式会社SUNNY 東京都知事(2)第100350号
 東京都新宿区新宿3丁目21-4 新宿ニューターワビル1階
 TEL:03-5937-3292 FAX:03-5937-3293
 E-mail:info@sunny-re.co.jp

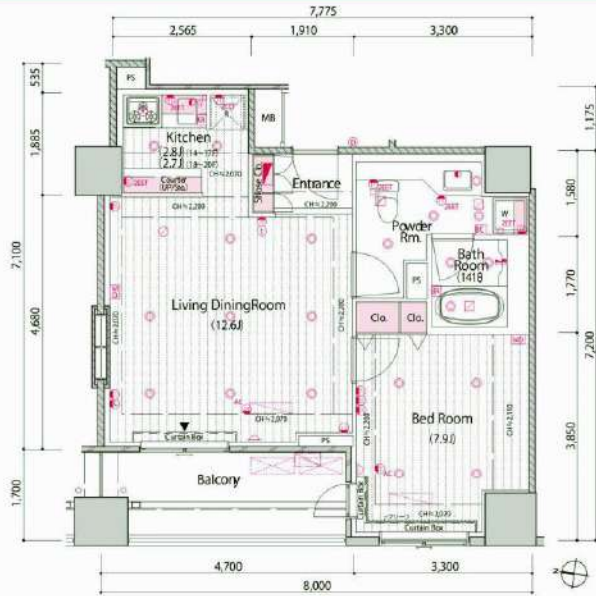
取引態様	手数料負担の割合	貸主	借主	100%
	手数料配分の割合	元付	客付	100%

※広告掲載厳禁

マンション
月額
250,000 円

交通 【新宿・西新宿エリア 徒歩圏内】
丸ノ内線 大久保 駅 徒歩 3分
京王線 新大久保 駅 徒歩 7分

レグノセレーノ
15階(1LDK)



- ☆南西向、日当たり良好、富士山ビュー
- ☆買い物便利、大型スーパーまで徒歩3分
- ☆新宿ショッピングエリアまで徒歩圏内
- ☆セキュリティ管理体制充実
- ☆新規エアコン2台設置、お財布にやさしい
- ☆広々1LDK生活空間

※賃貸保証会社(全保連)の審査は必須。初期保証委託料(月家賃の50%)。
 ※退去時にルームクリーニング・エアコン洗浄費用(実費)は借主負担となります。
 ※ペット飼育は相談となります。敷金2.5ヶ月(償却1ヶ月)。
 ※2年間賃貸住宅保険(2.5万円前後)・短期解約特約(1年)あり。
 ※内覧は事前にご予約する必要があります。予約時に下記情報をご教示ください
 1.職業/職種 2.入居人数 3.入居予定日 4.駐車場のご利用 5.ペット飼育あり・なし
 ※鍵交換費等初期雑費無し。

賃貸条件	賃料 : 250,000円
	管理費 : 込
	礼金 : 賃料の1ヶ月
	敷金 : 賃料の1.5ヶ月
	賃貸借種類 : 普通賃貸借契約
	賃貸借期間 : 2年間普通賃貸借契約
	更新料 : 新賃料の1ヶ月
	入居日 : 即時

所在地	新宿区北新宿3-2-1
専用面積	52.98 m ²
バルコニー	7.99 m ²
間取図	LDK15.4J Bed Room7.9J
構造	RC造
規模	地上2階地下24階
完成	2008年4月
施工	佐藤工業株式会社

設備	フローリング	セミオート給湯機(追焚き)
	エアコン(2基)	24時間管理人対応
施設	シャワートイレ別	フレッツ光(別途契約)
	洗濯機設置スペース	テレビ(BS/CS)
設備	インターホン	
	シューズボックス	
施設	クローゼット	
	電気:(J Com)	駐車場:あり(空確認)
設備	ガス:(東京ガス)	駐輪場:あり
	水道:(東京水道局)	宅配ボックス
施設	汚水:(公共下水)	コンシェルジュカウンター
	雑排水:(公共下水)	
備考	トレーニングルーム	
	1. 広告掲載に関する: 会社ホームページ可。SUUMO等ポータルサイトの掲載は不可。取引対象外となります。 2. AD: 対応不可。 3. 法人契約の場合: 月家賃:198,950円 源泉徴収税:51,050円	



株式会社SUNNY 東京都知事(2)第100350号
 東京都新宿区新宿3丁目21-4 新宿ニュートーワビル1階
 TEL: 03-5937-3292 FAX: 03-5937-3293
 E-mail: info@sunny-re.co.jp

※広告掲載厳禁				
取引態様	手数料負担の割合	貸主	借主	100%
媒介	手数料配分の割合	元付	客付	100%

