

アンソレイエ飯田橋

104号室

建物外観 2020年3月撮影



◆おすすめポイント◆



総武・中央線 飯田橋 徒歩 9分
有楽町線 飯田橋 徒歩 7分
東西線 飯田橋 徒歩 7分

間取り	1LDK
賃料	178,000円
管理費	7,000円
礼金敷金	礼金1ヶ月・敷金1ヶ月



所在	東京都新宿区新小川町8-11		
間取詳細	LDK(9.8畳) 洋(7.3畳)		
構造・階建	RC1階/4階建		
専有面積	41.13㎡	建物種別	マンション
築年月	2020年2月	開口向き	南
入居時期	未定	更新料	1ヶ月
損保	要	連帯保証人	指定なし
契約期間	普通賃貸借(2年)		
保証会社	加入要(大和ハウスフィナンシャル株式会社/初回保証料:総賃料等の35%、月額保証料:総賃料等の1%等。)		
駐車場	-		
入居諸条件	鍵交換費用33,000円(入居時)		
その他費用			
周辺施設			
設備	バス1箇所、トイレ1箇所、エアコン2台、室内洗濯機置場、ガスコンロ3口、バストイレ別、シャワー、追焚、浴室乾燥機、脱衣所、洗面所独立、洗面台、洗浄便座、暖房便座、システムキッチン、グリル、テラス、バルコニー、フローリング、クローゼット、シューズボックス、インターホン、オートロック、モニタ付オートロック		
備考	5駅利用可、5沿線利用可		

※掲載情報と現状が異なる場合は現状が優先となります。



株式会社SUNNY 東京都知事(2)第100350号
東京都新宿区新宿3丁目21-4 新宿ニューターワビル1階
TEL: 03-5937-3292 FAX: 03-5937-3293
E-mail: info@sunny-re.co.jp

※広告掲載厳禁

取引態様	手数料負担の割合	貸主	借主	100%
媒介	手数料配分の割合	元付	客付	100%

アンソレイエ飯田橋●104号室



○東京メトロ東西線・有楽町線

南北線・都営大江戸線『飯田橋』駅C1出口7分

○JR中央総武線『飯田橋』駅東口徒歩9分

○東京メトロ東西線『神楽坂』駅徒歩10分

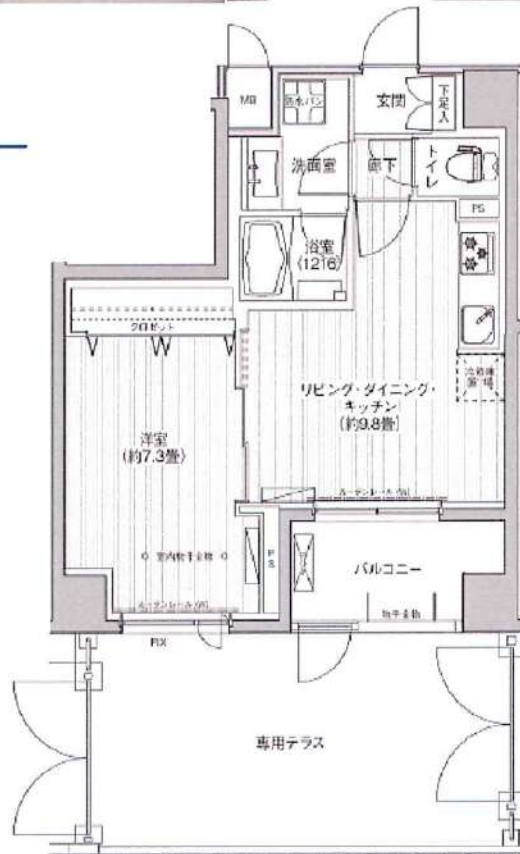


【設備】

- オートロック ○宅配ボックス ○カラーTVモニター付インターホン
- 玄関ダブルロック ○エレベーター ○フローリング
- エアコン2基実装 ○システムキッチン（ガスコンロ3口・グリル付き）
- 浄水器※カートリッジ交換は借主負担 ○アクセントクロス
- ALSOKホームセキュリティ ○独立洗面 ○洗浄機能付き暖房便座
- 室内洗濯機置場 ○浴室換気乾燥機・追焚付セミオートバス

【別途契約】※別途契約・費用等がかかります。

○BS/110℃CS/インターネットフレッツ光



物件種目	賃貸マンション		
最寄駅	飯田橋/神楽坂		
間取	1LDK		
賃料	178,000円		
共益費	7,000円		
賃貸条件	敷金1ヶ月☆礼金1ヶ月		
所在地	東京都新宿区小川町8-11		
交通	東西線・有楽町線・南北線・大江戸線『飯田橋』駅徒歩7分 JR中央総武線『飯田橋』駅徒歩9分		
構造・規模	鉄筋コンクリート造地上4階建		
築年数	2020年2月築		
契約期間	2年間	更新可能	
更新料	新賃料1ヶ月	面積	41.13㎡
現況	3/31解約予定	入居日	相談
備考			
○貸主推奨火災保険：（2年間）18,000円～ ○退去時原状回復費：実費（借主負担） ○鍵交換費：33,000円（税込）契約時徴収 ☆審査時必要書類☆詳細はお問い合わせ下さい ☆契約者：健康保険証両面写し 身分証（運転免許証・パスポートなど）写し ○要保証会社加入（ダイワハウスフィナンシャル保証） 初回：総賃料35% 毎月総賃料の1%、 更新時、更新料の1%、退去時原状回復費の1% ※図面と現況が異なる場合、現況優先とさせていただきます。 建物、室内等において携帯電話等を使用する際には、電波状況により繋がりにくい場合がありますので予めご承知下さい。			
○駐輪場/スライドラック式 1住戸1台（無料）			

株式会社SUNNY

東京都知事（2）第100350号

東京都新宿区新宿3丁目21-4 新宿ニュートーワビル1階

TEL: 03-5937-3292 FAX: 03-5937-3293

E-mail: info@sunny-re.co.jp



※広告掲載厳禁

取引態様	手数料負担の割合	貸主	借主	100%
媒介	手数料配分の割合	元付	客付	100%



築浅マンション アンソレイエ飯田橋

東京外口東西線・有楽町線・南北線「飯田橋」駅 C1出口 徒歩7分
 都営大江戸線「飯田橋」駅 C1出口 徒歩7分
 JR中央・総武線「飯田橋」駅 東口 徒歩9分
 東京外口東西線「神楽坂」駅 1番出口 徒歩10分

敷金1ヶ月・礼金1ヶ月

(敷金1ヶ月は当末日ご契約開始分まで)



(参考写真)



2020年2月竣工

【物件概要】

所在地：東京都新宿区新小川町8番11号

構造：鉄筋コンクリート造 地上4階建

竣工：2020年2月

総戸数19戸

◇鍵交換代：33,000円(税込)

◇更新料：新賃料の1ヵ月分

◇契約期間：2年間(更新可)

◇貸主推奨火災保険に加入：18,000円(2年間)～

◇解約時原状回復費用：借主負担

◇鍵渡しは賃料発生当日からとなります。

◇ペット不可・楽器不可・事務所不可・民泊不可

【104号室】
賃料：178,000円
共益費：7,000円
敷金：1ヶ月 礼金：1ヶ月
1LDK/41.13㎡
3/31立会予定



- 【設備・仕様】**
- 専有部**
- ◇TVモニター付インターホン
 - ◇フローリング
 - ◇クローゼット
 - ◇エアコン2基
 - ◇システムキッチン(グリル付きコンロ3口)
 - ◇ハンドシャワー付一体型浄水器
※カートリッジ交換はご入居者様負担
 - ◇暖房機能付浴室換気乾燥機
 - ◇セミオートバス
 - ◇温水洗浄機能付き暖房便座
 - ◇追焚き
 - ◇室内洗濯機置場
 - ◇浴室換気乾燥機
 - ◇バス・トイレ別
 - ◇独立洗面台
 - ◇インターネット：NTTフレッツ光
※別途契約・費用必要
 - ◇BS/110°CS
※有料チャンネルは別途契約・費用必要
- 共用部**
- ◇オートロック
 - ◇エレベーター1基
 - ◇防犯カメラ
 - ◇宅配用ボックス
 - ◇自転車置場
1LDK:1住戸1台(無料)

【契約時必要書類】

契約者：写真付身分証明書・保険証

※場合により収入証明書

連帯保証人：保証会社必須

☆保証会社加入必須☆

- HeartOne家賃保証サービス クレジットカード発行型
初回保証料：月額総賃料の35% 月額保証料：月額総賃料の1%
更新時保証料：(通常2年毎) 更新料の1%
※カード審査が下り次第クレジットカードがお客様のお手元に届きます。
年会費・引落手数料無料
- 外国籍の方はGTN(日本語が話せない方も可)
初回保証料：月額総賃料の70%(家財保険込) 月額決済手数料330円(税込)
月額保証料：2,000円
- 中小法人申込の場合はSBIギランティ
初回保証料：総賃料の40% 更新料：8,000円/年

株式会社SUNNY 東京都知事(2)第100350号

東京都新宿区新宿3丁目21-4 新宿ニュートーワビル1階

TEL: 03-5937-3292 FAX: 03-5937-3293

E-mail: info@sunny-re.co.jp



※広告掲載厳禁

取引態様	手数料負担の割合	貸主	借主	100%
	手数料配分の割合	元付	客付	100%
媒介				



築
浅

アンソレイエ飯田橋

東京メトロ東西線・有楽町線・南北線「飯田橋」駅C1出口徒歩7分 都営大江戸線「飯田橋」駅C1出口徒歩7分
JR中央・総武線「飯田橋」駅東口徒歩9分 東京メトロ東西線「神楽坂」駅1番出口徒歩10分

物件概要

- 所在地/東京都新宿区新小川8番11号
- 構造/鉄筋コンクリート造 地上4階建
- 契約期間/2年 ■更新/可能 ■更新料:新賃料の1カ月分
- 竣工/2020年2月 ■総戸数/19戸(賃貸17戸)
- 火災保険/貸主指定火災保険要加入
e-Net少額短期保険(2年間) 18,000円~
- 敷金1ヶ月 礼金1ヶ月
- 鍵交換費用/30,000円+税
- 原状回復費用(解約時):清掃費用+実費
- 駐輪場/あり 36区画(無料)
- ※1LDK:1住戸1台

- 駐車場/無 ■ミニバイク置場/無
- 保証会社/利用必須 大和ハウスフィナンシャル

【審査書類】契約者:写真入身分証明書&保証証 各両方必須
※審査過程で追加書類を依頼させて頂く場合がございます。



- *建物内の設備、又は現況が図面と異なる場合は現況優先とさせていただきます。
- *建物・室内において電波状況により携帯電話が繋がりにくい場合があります。予めご了承ください。

敷金1ヵ月礼金1ヵ月

(当月末日ご契約開始分迄)

保証会社利用必須

- ◆Heart One 家賃保証サービス◆大和ハウスフィナンシャル
- 初回保証料:総賃料の35% ※月次保証料:総賃料の1%
- 原状回復保証料(解約時):敷金精算時の超過分1%
- 更新料(2年毎):お部屋の更新時に更新料の1%
- 支払い方法(個人):クレジット払い
- お申込承諾後カード会社よりクレジットカードが送付されます。
※クレジットカード解約の場合はお客様ご自身で解約手続きをとって頂くことになります。

【共用部】

- オートロック ■宅配用ボックス
- エレベーター ■防犯カメラ ■ゴミ置き場

【専有部設備】現況優先
現地でご確認下さい。

- TVモニター付インターホン
- 室内洗濯機置場 ■フローリング
- エアコン2基 ■二重床構造
- アクセントクロス
- ALSOKホームセキュリティー
- 追炊き機能付セミオートバス
- バストイレ別
- 温水洗浄機能付暖房便座
- 三面鏡付独立洗面台
- 暖房機能付浴室換気乾燥機
- 浄水器
- ※カードリッジ交換費用は借主負担
- システムキッチン(ガス3 ログリル付)

【別途契約】

- BS/110° CS
- インターネット:NTT フレッツ光



※参考写真

【104号室】

1LDK/41.13㎡
賃料:178,000円
共益費:7,000円
3/31退去予定



※広告掲載厳禁



株式会社SUNNY 東京都知事(2)第100350号
東京都新宿区新宿3丁目21-4 新宿ニューターワビル1階
TEL:03-5937-3292 FAX:03-5937-3293
E-mail:info@sunny-re.co.jp

取引態様	
媒介	

手数料負担の割合	貸主	借主	100%
手数料配分の割合	元付	客付	100%