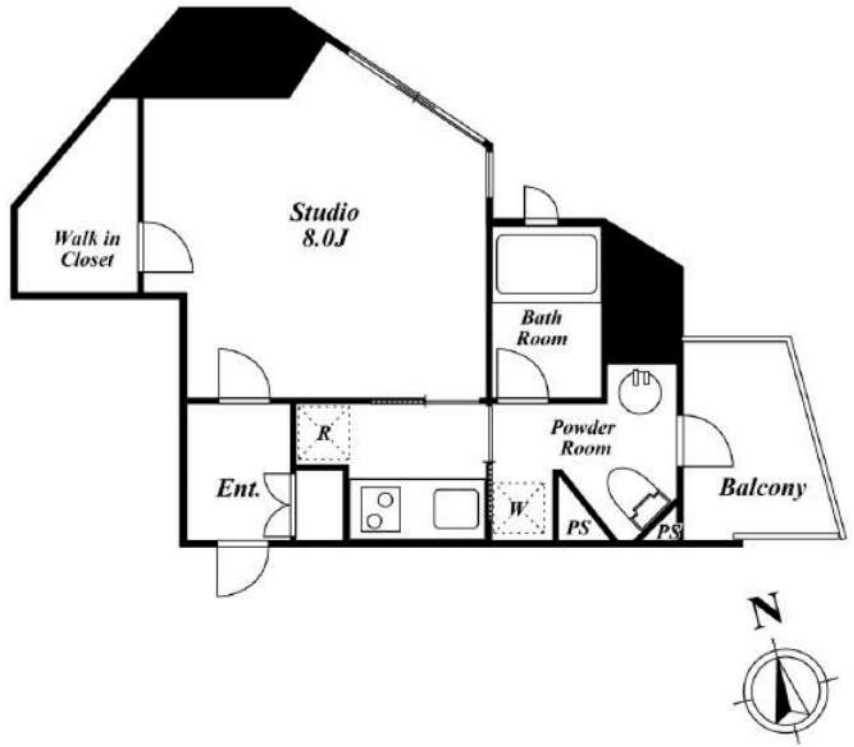


KDXレジデンス神楽坂通 1105号室

東京都新宿区矢来町120-1

交通 **東西線 神楽坂駅 徒歩1分**
 都営大江戸線 牛込神楽坂駅 徒歩7分
 総武線 飯田橋駅 徒歩15分

3駅以上利用可
 3沿線以上利用可



1K 月額賃料 123,000円	
管理費 敷金 礼金	別 10,000円 賃料の1ヶ月 賃料の1ヶ月
契約期間 更新料	引渡し日より2年間 新賃料の1ヶ月相当額
物件概要	専有面積 27.32㎡(8.26坪) バルコニー 有
竣工年月	2006年08月
構造規模 (総戸数) 所在階	鉄骨鉄筋コンクリート造 15階建 地下1階 (70戸) 11階部分
駐車場	無 敷金: 礼金:
条件	事務所不可 / 住居兼事務所不可 / ペット不可
トランクルーム	無
テレビ 共視聴	CATV:有(JCNみなと新宿) / BS:無 / CS:無
入居可能日	即
耐震構造	新耐震基準適合
保証会社	利用必須(オリコフォレントインシュア/エホスカード)※別途保証委託料及び保証更新料がかかります。

神楽坂駅から徒歩1分の高台に位置するマンション。ファミリーマート新宿神楽坂駅前店(54m)、まいばすけっと神楽坂駅西店(180m)。

エレベーター・オートロック・防犯カメラ・宅配BOX・日動管理・敷地内ゴミ置場
 駐車場【有 全2台 平置/屋根無 屋外・空無し(2024年8月29日現在)】

■敷金1ヶ月(保証会社利用時限定)
 <2024年11月末までの契約開始に限る>

備考等 初回保証料月額賃料等の50%、継続保証料1万円/年(契約条件により金員内容が異なります)。退去時室内清掃費46,200円(税込・35㎡未満)または1,320円/㎡(税込・35㎡以上)。鍵交換費用19,800円(税込)。

※借家人賠償保険へのご加入が必須です。※図面と現況に差異がある場合は現況を優先すること致します。※短期解約時、違約金が発生する場合がございます。※家具付き物件を除き家具・小物等は含まれません。※携帯電話の電波状況は室内にてご使用される携帯電話でご確認下さい。※駐車場の利用可否は実際に駐車される車輛でご確認下さい。※駐車場空き状況はお問合せ下さい。

システムキッチン・ガスコンロ・コンロ2口・給湯・全面フローリング・クローゼット・ウォークインクローゼット・シューズクローゼット・エアコン・浴室乾燥機・バス・トイレ別・洗浄機能付便座・洗面所独立・室内洗濯機置場・モニタ付インタホン・ダブルロックキー・ディンプルキー・インターネット・角部屋・2面採光
 空調機内部洗浄費13,200円/台(税込・壁掛け)・26,400円/台(税込・天井付)。

Sunny 株式会社SUNNY 東京都知事(2)第100350号
 東京都新宿区新宿3丁目21-4 新宿ニュートーワビル1階
 TEL: 03-5937-3292 FAX: 03-5937-3293
 E-mail: info@sunny-re.co.jp

※広告掲載厳禁

取引態様	手数料負担の割合	貸主	借主	100%
媒介	手数料配分の割合	元付	客付	100%

KDXレジデンス神楽坂通 1401号室

東京都新宿区矢来町120-1

交通 **東西線 神楽坂駅 徒歩1分**
 都営大江戸線 牛込神楽坂駅 徒歩7分
 総武線 飯田橋駅 徒歩15分

3駅以上利用可
 3沿線以上利用可



※10階の同じ間取タイプを撮影。仕様が異なることがあります。

間取 (帖) 洋:9.8

1ROOM 月額賃料 **128,000円**

管理費	別 10,000円	
敷金	賃料の1ヶ月	
礼金	賃料の1ヶ月	
契約期間	引渡し日より2年間	
更新料	新賃料の1ヶ月相当額	
物件概要	専有面積	25.47㎡(7.7坪)
	バルコニー	有
竣工年月	2006年08月	
構造規模	鉄骨鉄筋コンクリート造	
(総戸数)	15階建 地下1階 (70戸)	
所在階	14階部分	
駐車場	無	
条件	敷金: 礼金:	
条件	事務所不可 / 住居兼事務所不可 / ペット不可	
トランクルーム	無	
テレビ 共視聴	CATV:有(JCNみなと新宿) / BS:無 / CS:無	
入居可能日	即	
耐震構造	新耐震基準適合	
保証会社	利用必須(オリコフォレントインシュア/エホスカード)※別途保証委託料及び保証更新料がかかります。	

神楽坂駅から徒歩1分の高台に位置するマンション。ファミリーマート新宿神楽坂駅前店(54m)、まいばすけっと神楽坂駅西店(180m)。

■敷金1ヶ月(保証会社利用時限定)
 <2024年11月末までの契約開始に限る>

備考等 初回保証料月額賃料等の50%、継続保証料1万円/年(契約条件により金員内容が異なります)。退去時室内清掃費46,200円(税込・35㎡未満)または1,320円/㎡(税込・35㎡以上)。鍵交換費用19,800円(税込)。

※借家人賠償保険へのご加入が必須です。 ※図面と現況に差異がある場合は現況を優先すること致します。 ※短期解約時、違約金が発生する場合がございます。 ※家具付き物件を除き家具・小物等は含まれません。 ※携帯電話の電波状況は室内にてご使用される携帯電話でご確認下さい。 ※駐車場の利用可否は実際に駐車される車輛でご確認下さい。 ※駐車場空き状況はお問合せ下さい。

共用部	エレベーター・オートロック・防犯カメラ・宅配BOX・日動管理・敷地内ゴミ置場 駐車場【有 全2台 平置/屋根無 屋外・空無し(2024年8月29日現在)】
専有部	システムキッチン・ガスコンロ・コンロ2口・給湯・全面フローリング・クローゼット・シューズクローゼット・エアコン・浴室乾燥機・バストイレ別・洗浄機能付便座・洗面所独立・室内洗濯機置場・モニターインタホン・ダブルロックキー・ディンプルキー・インターネット・角部屋・2面採光 空調機内部洗浄費13,200円/台(税込・壁掛け)・26,400円/台(税込・天井)。

Sunny 株式会社SUNNY 東京都知事(2)第100350号
 東京都新宿区新宿3丁目21-4 新宿ニュートーワビル1階
 TEL:03-5937-3292 FAX:03-5937-3293
 E-mail:info@sunny-re.co.jp

※広告掲載厳禁

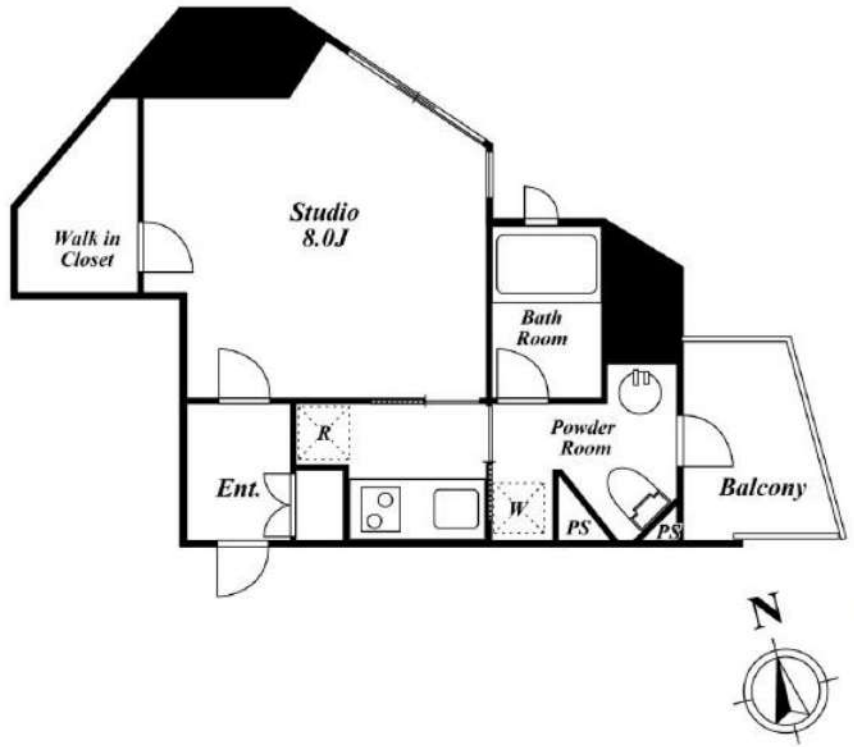
取引態様	手数料負担の割合	貸主	借主	100%
媒介	手数料配分の割合	元付	客付	100%

KDXレジデンス神楽坂通 1503号室

東京都新宿区矢来町120-1

交通 東西線 神楽坂駅 徒歩1分
 都営大江戸線 牛込神楽坂駅 徒歩7分
 総武線 飯田橋駅 徒歩15分

3駅以上利用可
 3沿線以上利用可



間取 (帖) 洋: 8

1K 月額賃料 131,000円	
管理費 敷金 礼金	別 10,000円 賃料の1ヶ月 賃料の1ヶ月
契約期間 更新料	引渡し日より2年間 新賃料の1ヶ月相当額
物件概要	専有面積 27.32㎡(8.26坪) バルコニー 有
	竣工年月 2006年08月
	構造規模 鉄骨鉄筋コンクリート造 (総戸数) 15階建 地下1階 (70戸) 所在階 15階部分
駐車場	無 敷金: 礼金:
条件	事務所不可 / 住居兼事務所不可 / ペット不可
トランクルーム	無
テレビ 共視聴	CATV:有(JCNみなと新宿) / BS:無 / CS:無
入居可能日	予定:2024年10月30日
耐震構造	新耐震基準適合
保証会社	利用必須(オリコフォレントインシュア/エホスカード)※別途保証委託料及び保証更新料がかかります。

神楽坂駅から徒歩1分の高台に位置するマンション。ファミリーマート新宿神楽坂駅前店(54m)、まいばすけっと神楽坂駅西店(180m)。

■敷金1ヶ月(保証会社利用時限定)
 <2024年11月末までの契約開始に限る>

備考等 初回保証料月額賃料等の50%、継続保証料1万円/年(契約条件により金員内容が異なります)。退去時室内清掃費46,200円(税込・35㎡未満)または1,320円/㎡(税込・35㎡以上)。鍵交換費用19,800円(税込)。

※借家人賠償保険へのご加入が必須です。 ※図面と現況に差異がある場合は現況を優先すること致します。 ※短期解約時、違約金が発生する場合がございます。 ※家具付き物件を除き家具・小物等は含まれません。 ※携帯電話の電波状況は室内にてご使用される携帯電話でご確認下さい。 ※駐車場の利用可否は実際に駐車される車輛でご確認下さい。 ※駐車場空き状況はお問合せ下さい。

共用部	エレベーター・オートロック・防犯カメラ・宅配BOX・日動管理・敷地内ゴミ置場 駐車場【有 全2台 平置/屋根無 屋外・空無し(2024年8月29日現在)】
専有部	システムキッチン・ガスコンロ・コンロ2口・給湯・全面フローリング・クローゼット・ウォークインクローゼット・シューズクローゼット・エアコン・浴室乾燥機・バス・トイレ別・洗浄機能付便座・洗面所独立・室内洗濯機置場・モニタ付インタホン・ダブルロックキー・ディンプルキー・インターネット・最上階・角部屋・眺望良好 空調機内部洗浄費13,200円/台(税込・壁掛け)・26,400円/台(税込・天井セ)



株式会社SUNNY
 東京都新宿区新宿3丁目21-4 新宿ニューターワビル1階
 TEL: 03-5937-3292 FAX: 03-5937-3293
 E-mail: info@sunny-re.co.jp

東京都知事(2)第100350号

※広告掲載厳禁

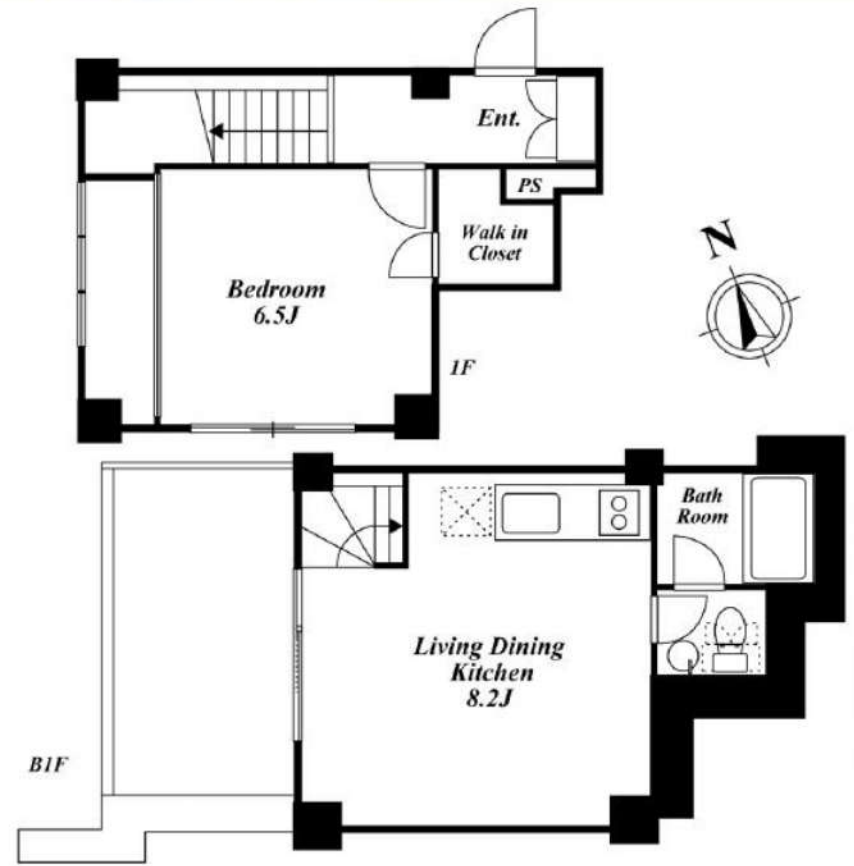
取引態様	手数料負担の割合	貸主	借主	100%
媒介	手数料配分の割合	元付	客付	100%

KDXレジデンス神楽坂通 102号室

東京都新宿区矢来町120-1

交通 **東西線 神楽坂駅 徒歩1分**
 都営大江戸線 牛込神楽坂駅 徒歩7分
 総武線 飯田橋駅 徒歩15分

3駅以上利用可
 3沿線以上利用可



間取 (帖) 洋: 6.5 LDK: 8.2

1LDK 月額賃料 173,000円		
管理費	別 15,000円	
敷金	賃料の1ヶ月	
礼金	賃料の1ヶ月	
契約期間	引渡し日より2年間	
更新料	新賃料の1ヶ月相当額	
物件概要	専有面積	48.27㎡(14.6坪)
	バルコニー ドライエリア	有 有
竣工年月	2006年08月	
構造規模 (総戸数)	鉄骨鉄筋コンクリート造 15階建 地下1階 (70戸)	
所在階	1階部分	
駐車場	有 1台 44,000円(税込) 敷金: 無 礼金: 無	
条件	事務所不可 / 住居兼事務所不可 / ペット不可	
トランクルーム	無	
テレビ 共視聴	CATV:有(JCNみなと新宿) / BS:無 / CS:無	
入居可能日	即	
耐震構造	新耐震基準適合	
保証会社	利用必須(オリコフォレントインシュア/エホスカード)※別途保証委託料及び保証更新料がかかります。	

神楽坂駅から徒歩1分の高台に位置するマンション。ファミリーマート新宿神楽坂駅前店(54m)、まいばすけっと神楽坂駅西店(180m)。

エレベーター・オートロック・防犯カメラ・宅配BOX・日動管理・敷地内ゴミ置場
 駐車場【有 全2台 平置/屋根無 屋外・空無し(2024年8月29日現在)】

■敷金1ヶ月(保証会社利用時限定)
 <2024年11月末までの契約開始に限る>

備考等 初回保証料月額賃料等の50%、継続保証料1万円/年(契約条件により金員内容が異なります)。退去時室内清掃費46,200円(税込・35㎡未満)または1,320円/㎡(税込・35㎡以上)。鍵交換費用19,800円(税込)。

※借家人賠償保険へのご加入が必須です。 ※図面と現況に差異がある場合は現況を優先すること致します。 ※短期解約時、違約金が発生する場合がございます。 ※家具付き物件を除き家具・小物等は含まれません。 ※携帯電話の電波状況は室内にてご使用される携帯電話でご確認下さい。 ※駐車場の利用可否は実際に駐車される車輛でご確認下さい。 ※駐車場空き状況はお問合せ下さい。

共用部

専有部 システムキッチン・ガスコンロ・コンロ2口・給湯・全面フローリング・クローゼット・ウォークインクローゼット・シューズクローゼット・エアコン・浴室乾燥機・バス・トイレ別・洗浄機能付便座・洗面所独立・室内洗濯機置場・モニタ付インタホン・ダブルロックキー・ディンプルキー・インターネット・角部屋・メゾネット・テラス・2面採光
 空調機内部洗浄費13,200円/台(税込・壁掛け)・26,400円/台(税込・天カセ)。

株式会社SUNNY 東京都知事(2)第100350号
 東京都新宿区新宿3丁目21-4 新宿ニュートーワビル1階
 TEL: 03-5937-3292 FAX: 03-5937-3293
 E-mail: info@sunny-re.co.jp

※広告掲載厳禁

取引態様	手数料負担の割合	貸主	借主	100%
媒介	手数料配分の割合	元付	客付	100%