

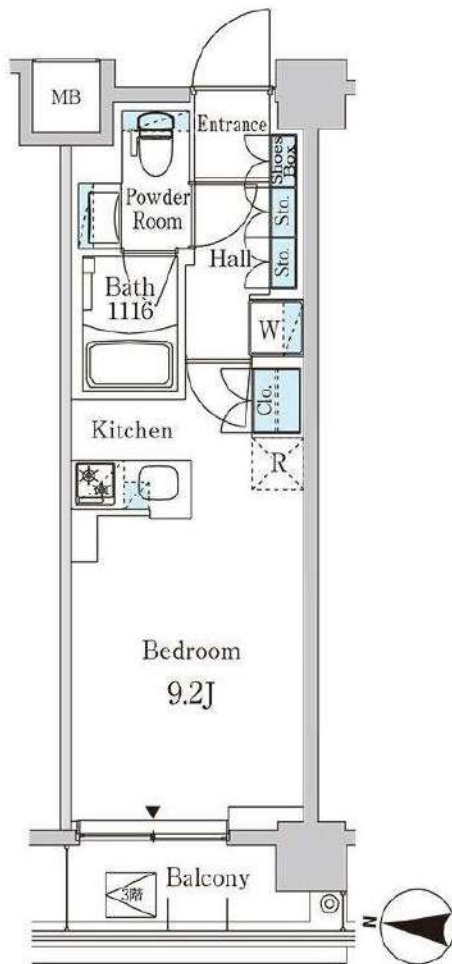
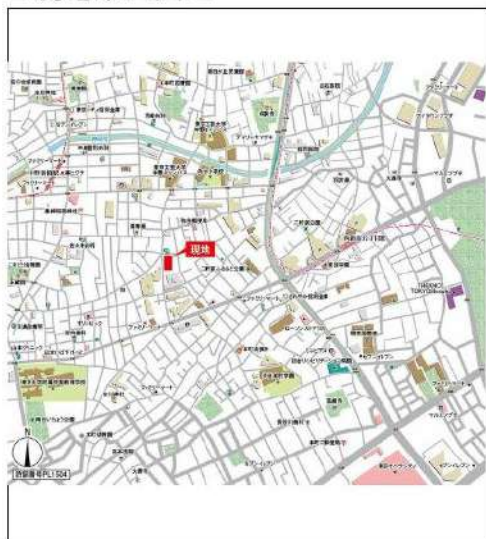
※掲載の徒歩分数は、建物の出入口を基点とし駅出入口およびバス停を着点とした概算距離を基に、80mを1分として算出(端数切り上げ)したものです。
 ※間取り表記のN(納戸)やS(サニタールーム)は、居室以外の空間を表しています。
 詳細については(https://www.mitsui-chintai.co.jp/service/annotation/layout.html)をご確認ください。

賃貸マンション

■建物外観■



■現地案内図■



※図面と現況に相違がある場合は現況優先と致します。

物件名称	ジオエント中野弥生町 402号室		
タイプ	1R		
賃貸条件	賃料	116,000 円/月	
	管理費/共益費	10,000円/月	
	敷金	1ヶ月	礼金 無

物所在	東京都中野区弥生町一丁目33番13号		
交通	東京都交通局大江戸線『西新宿五丁目』	駅 徒歩	9分
	バス乗車	分	停 徒歩 分
	東京メトロ丸ノ内方南『中野新橋』	駅 徒歩	8分
	バス乗車	分	停 徒歩 分
建物	構造・規模	鉄筋コンクリート造 地上5階建	賃貸戸数
	専有面積	25.18 m ² (7.61 坪)	
竣工年月	2021年2月		
入居予定日	5/下旬	案内可能日	即可
契約期間	2年	更新料	新賃料の1ヶ月分相当額
駐車場	無	駐車場備考	
駐車場料金			

賃貸保証委託契約	区分	必須 クレディテグナレジメントアソシエーツ 他2社
	条件	初回保証委託料(最低15,000円)：月額賃料等の50%、2年目以降：10,000円/年
保険	借家人賠償責任保険を付帯した火災保険にご加入いただきます	
管理会社	グローバルコミュニティ株式会社 東京支社	
その他費用	入居時における玄関錠交換代：22,000円(税込) 口座振替事務手数料：110円(税込)/月 退去時における通常清掃費用：41,800円(税込)	
設備	エアコン 浴室乾燥機 給湯追い焚き BS CS CATV コンロ オートロック 宅配ロッカー	
備考	管理：通勤 ■電子契約不可/1年未満解約ペナルティ有(退去時賃料の1ヶ月分)/駐車場1住戸1台無料(二台目以降不可)	

めやす賃料	128,417円/月
めやす賃料とは賃料、共益費・管理費、敷引金、礼金、更新料を含み、賃料等の改定が無いものと仮定して4年間貸借した場合(定期借家の場合は、契約期間)の1ヶ月あたりの金額です。 ※ 敷引金は、敷金の償却、保証金の償却など、預かった金額から必ず差し引くものをいいます。 ※ めやす賃料は、消費者に適切な情報を提供する為の表示であり、事業者に一時金を推奨しているものではありません。 ※ めやす賃料は、実際の総支払額と異なる場合があります。詳しくは、不動産会社にご確認ください。 ※お申し込み後、審査の結果お断りする場合がございます。	

株式会社SUNNY 東京都知事(2)第100350号
 東京都新宿区新宿3丁目21-4 新宿ニュータワービル1階
 TEL: 03-5937-3292 FAX: 03-5937-3293
 E-mail: info@sunny-re.co.jp

※広告掲載厳禁

取引態様	手数料負担の割合	貸主	借主	100%
媒介	手数料配分の割合	元付	客付	100%

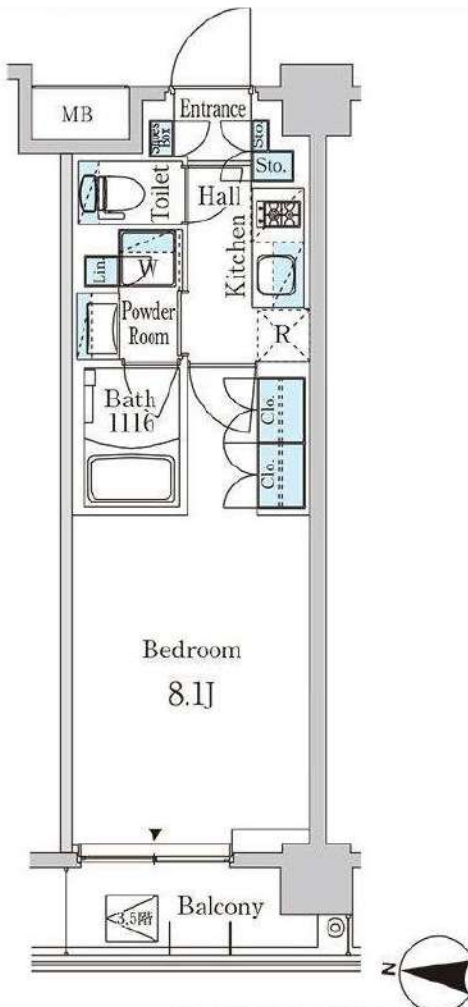
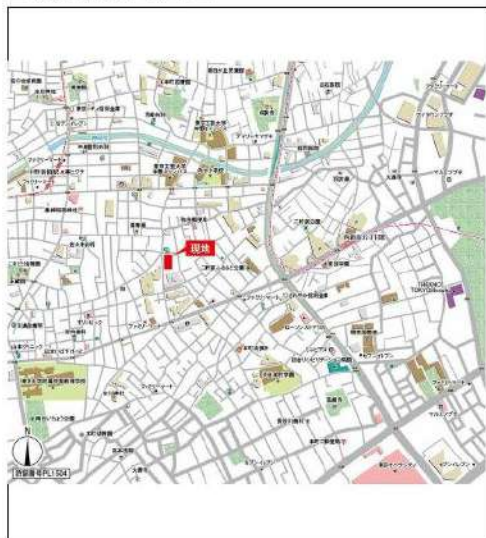
※掲載の徒歩分数は、建物の出入口を基点とし駅出入口およびバス停を着点とした概算距離を基に、80mを1分として算出(端数切り上げ)したものです。
 ※間取り表記のN(納戸)やS(サブスルーム)は、居室以外の空間を表しています。
 詳細については<https://www.mitsui-chintai.co.jp/service/annotation/layout.html>をご確認ください。

賃貸マンション

■建物外観■



■現地案内図■



※図面と現況に相違がある場合は現況優先と致します。

物件名称	ジオエント中野弥生町 311号室		
タイプ	1K		
賃料	118,000 円/月		
管理費/共益費	10,000円/月		
敷金	1ヶ月	礼金	無

物件存在	東京都中野区弥生町一丁目33番13号		
交通	東京都交通局大江戸線『西新宿五丁目』	駅 徒歩	9分
	バス乗車	分	停 徒歩 分
	東京メトロ丸ノ内方南『中野新橋』	駅 徒歩	8分
	バス乗車	分	停 徒歩 分
建物	構造・規模	鉄筋コンクリート造 地上5階建	賃貸戸数
	専有面積	25.18 m ² (7.61 坪)	
竣工年月	2021年2月		
入居予定日	7/下旬	案内可能日	6/中旬
契約期間	2年	更新料	新賃料の1ヶ月分相当額
駐車場	無	駐車場備考	
駐車場料金			

賃貸保証委託契約	区分	必須 クレディテイングレジットアソシエーツ 他2社	
	条件	初回保証委託料(最低15,000円)：月額賃料等の50%、2年目以降：10,000円/年	
保険	借家人賠償責任保険を付帯した火災保険にご加入いただけます		
管理会社	グローバルコミュニティ株式会社 東京支社		
その他費用	入居時における玄関錠交換代：22,000円(税込) 口座振替事務手数料：110円(税込)/月 退去時における通常清掃費用：41,800円(税込)		
設備	エアコン 浴室乾燥機 給湯追い焚き BS CS CATV コンロ オートロック 宅配ロッカー		
備考	管理：通勤 ■電子契約不可/1年未満解約ペナルティ有(退去時賃料の1ヶ月分)/駐車場1住戸1台無料(二台目以降不可)		

めやす賃料	130,459円/月		
めやす賃料とは賃料、共益費・管理費、敷引金、礼金、更新料を含み、賃料等の改定が無いものと仮定して4年間賃借した場合(定期借家の場合は、契約期間)の1ヶ月あたりの金額です。 ※ 敷引金は、敷金の償却、保証金の償却など、預かった金額から必ず差し引くものをいいます。 ※ めやす賃料は、消費者に適切な情報を提供する為の表示であり、事業者に一時金を推奨しているものではありません。 ※ めやす賃料は、実際の総支払額と異なる場合があります。詳しくは、不動産会社にご確認ください。 ※お申し込み後、審査の結果お断りする場合がございます。			

株式会社SUNNY 東京都知事(2)第100350号
 東京都新宿区新宿3丁目21-4 新宿ニートーワビル1階
 TEL: 03-5937-3292 FAX: 03-5937-3293
 E-mail: info@sunny-re.co.jp

取引態様	手数料負担の割合	貸主	借主	100%
媒介	手数料配分の割合	元付	客付	100%

※広告掲載厳禁

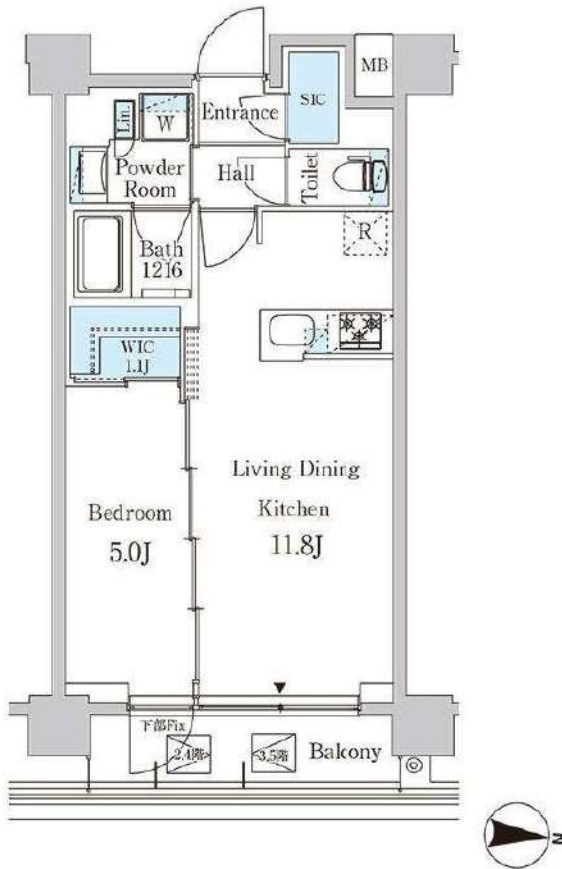
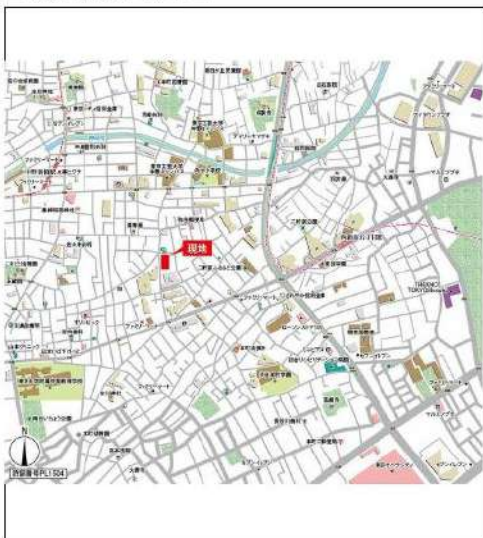
※掲載の徒歩分数は、建物の出入口を基点とし駅出入口およびバス停を着点とした概算距離を基に、80mを1分として算出(端数切り上げ)したものです。
 ※間取り表記のN(納戸)やS(サービスルーム)は、居室以外の空間を表しています。
 詳細については(https://www.mitsui-chintai.co.jp/service/annotation/layout.html)をご確認ください。

賃貸マンション

■建物外観■



■現地案内図■



A1タイプ(117,226,326号室)は反転タイプになります

※図面と現況に相違がある場合は現況優先と致します。

物件名称	ジオエント中野弥生町 117号室		
タイプ	1LDK+WIC+SIC		
賃料	180,000 円/月		
管理費/共益費	15,000円/月		
敷金	1ヶ月	礼金	無

物件所在	東京都中野区弥生町一丁目33番13号		
交通	東京都交通局大江戸線『西新宿五丁目』	駅 徒歩	9分
	バス乗車	分	停 徒歩 分
	東京メトロ丸ノ内方南『中野新橋』	駅 徒歩	8分
	バス乗車	分	停 徒歩 分
建物	構造・規模	鉄筋コンクリート造 地上5階建	賃貸戸数
	専有面積	40.11 ㎡ (12.13 坪)	
竣工年月	2021年2月		
入居予定日	即可	案内可能日	即可
契約期間	2年	更新料	新賃料の1ヶ月分相当額
駐車場	無	駐車場備考	
駐車場料金			
賃貸保証委託契約	区分	必須 クレディテグナレジメントアソシエーツ 他3社	
	条件	初回保証委託料(最低15,000円)：月額賃料等の50%、 2年目以降：10,000円/年	
保険	借家人賠償責任保険を付帯した火災保険にご加入いただけます		
管理会社	グローバルコミュニティ株式会社 東京支社		
その他費用	入居時における玄関錠交換代：22,000円(税込) 口座振替事務手数料：110円(税込)/月 退去時における通常清掃費用：52,945円(税込)		
設備	エアコン 浴室乾燥機 給湯追い焚き BS CS CATV コンロ グリル オートロック 宅配ロッカー		
備考	管理：通勤 ■電子契約不可1年未満解約ペナルティ有(賃料の1ヶ月分)・駐輪場1住戸1台無料(二台目以降不可)		

めやす賃料	198,750円/月
めやす賃料とは賃料、共益費・管理費、敷引金、礼金、更新料を含み、賃料等の改定が無いものと仮定して4年間貸借した場合(定期借家の場合は、契約期間)の1ヶ月あたりの金額です。 ※ 敷引金は、敷金の償却、保証金の償却など、預かった金額から必ず差し引くものをいいます。 ※ めやす賃料は、消費者に適切な情報を提供する為の表示であり、事業者に一時金を推奨しているものではありません。 ※ めやす賃料は、実際の総支払額と異なる場合があります。詳しくは、不動産会社にご確認ください。 ※お申し込み後、審査の結果お断りする場合がございます。	

株式会社SUNNY 東京都知事(2)第100350号
 東京都新宿区新宿3丁目21-4 新宿ニュートワビル1階
 TEL:03-5937-3292 FAX:03-5937-3293
 E-mail:info@sunny-re.co.jp

取引態様	手数料負担の割合	貸主	借主	100%
	手数料配分の割合	元付	客付	100%
媒介				

※広告掲載厳禁

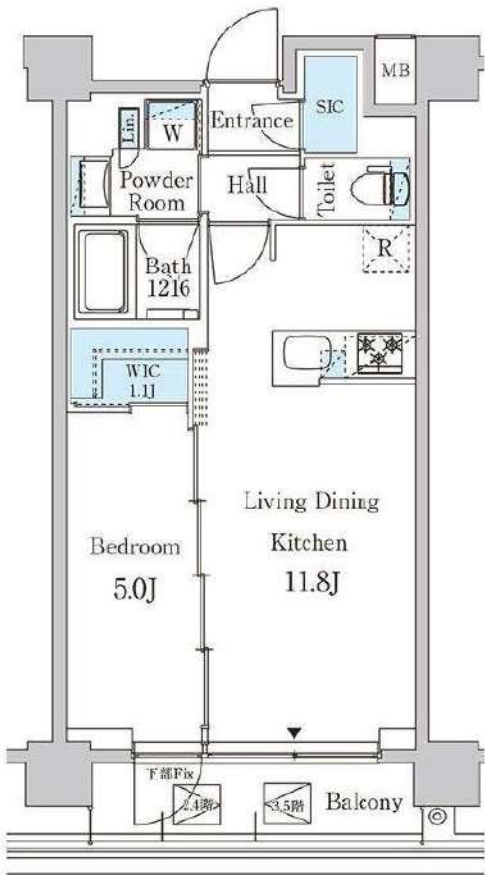
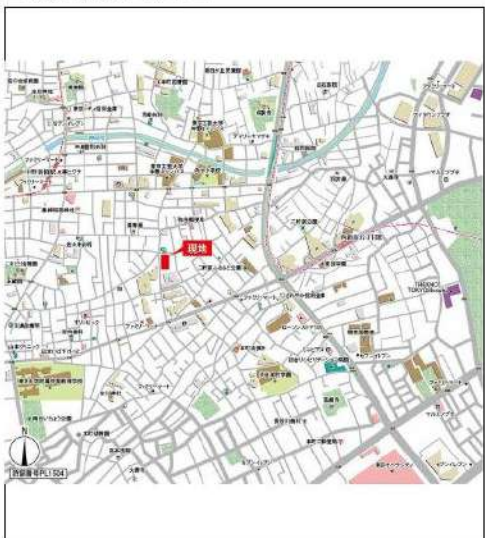
※掲載の徒歩分数は、建物の出入口を基点とし駅出入口およびバス停を着点とした概算距離を基に、80mを1分として算出(端数切り上げ)したものです。
 ※間取り表記のN(納戸)やS(サービスルーム)は、居室以外の空間を表しています。
 詳細については(https://www.mitsui-chintai.co.jp/service/annotation/layout.html)をご確認ください。

賃貸マンション

■建物外観■



■現地案内図■



※図面と現況に相違がある場合は現況優先と致します。

物件名称	ジオエント中野弥生町 119号室		
タイプ	1LDK+WIC+SIC		
賃貸条件	賃料	180,000 円/月	
	管理費/共益費	15,000円/月	
	敷金	1ヶ月	礼金 無

物所在	東京都中野区弥生町一丁目33番13号		
交通	東京都交通局大江戸線『西新宿五丁目』	駅	徒歩 9分
	バス乗車	分	停 徒歩 分
	東京メトロ丸ノ内方南『中野新橋』	駅	徒歩 8分
	バス乗車	分	停 徒歩 分
建物	構造・規模	鉄筋コンクリート造 地上5階建	賃貸戸数
	専有面積	40.11 m ² (12.13 坪)	
竣工年月	2021年2月		
入居予定日	2024年4月29日以降	案内可能日	即可
契約期間	2年	更新料	新賃料の1ヶ月分相当額
駐車場	無	駐車場備考	
駐車場料金			

賃貸保証委託契約	区分	必須 クレディット・レジデント・アソシエツト 他3社
	条件	初回保証委託料(最低15,000円)：月額賃料等の50%、2年目以降：10,000円/年
保険	借家人賠償責任保険を付帯した火災保険にご加入いただきます	
管理会社	グローバルコミュニティ株式会社 東京支社	
その他費用	入居時における玄関錠交換代：22,000円(税込) 口座振替事務手数料：110円(税込)/月 退去時における通常清掃費用：52,945円(税込)	
設備	エアコン 浴室乾燥機 給湯追い焚き BS CS CATV コンロ グリル オートロック 宅配ロッカー	
備考	管理：通勤 ■電子契約不可1年未満解約 ^ハ ナリティ有(賃料の1ヶ月分)・駐輪場1住戸1台無料(二台目以降不可)	

めやす賃料	198,750円/月
めやす賃料とは賃料、共益費・管理費、敷引金、礼金、更新料を含み、賃料等の改定が無いものと仮定して4年間貸借した場合(定期借家の場合、契約期間)の1ヶ月あたりの金額です。 ※ 敷引金は、敷金の償却、保証金の償却など、預かった金額から必ず差し引くものをいいます。 ※ めやす賃料は、消費者に適切な情報を提供する為の表示であり、事業者に一時金を推奨してはおりません。 ※ めやす賃料は、実際の総支払額と異なる場合があります。詳しくは、不動産会社にご確認ください。 ※お申し込み後、審査の結果お断りする場合がございます。	

株式会社SUNNY 東京都知事(2)第100350号
 東京都新宿区新宿3丁目21-4 新宿ニュートーワビル1階
 TEL: 03-5937-3292 FAX: 03-5937-3293
 E-mail: info@sunny-re.co.jp



※広告掲載厳禁

取引態様	手数料負担の割合	貸主	借主	100%
	手数料配分の割合	元付	客付	100%
媒介				

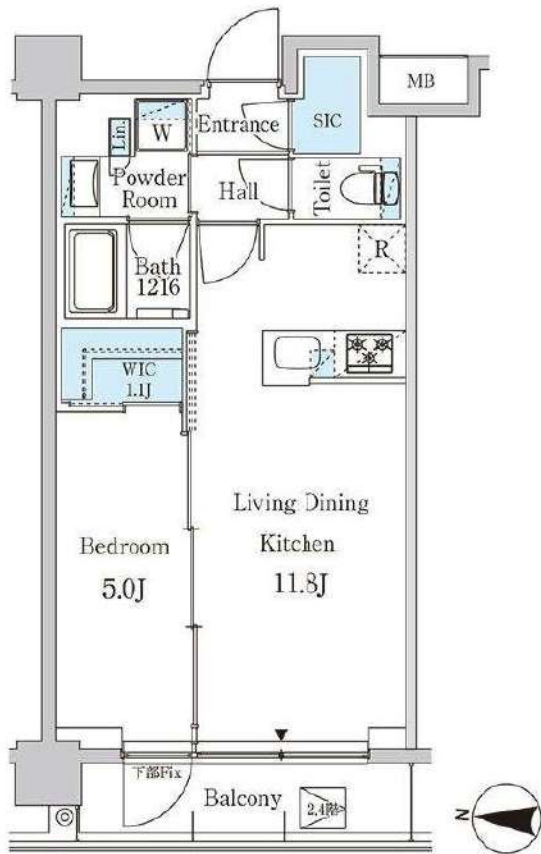
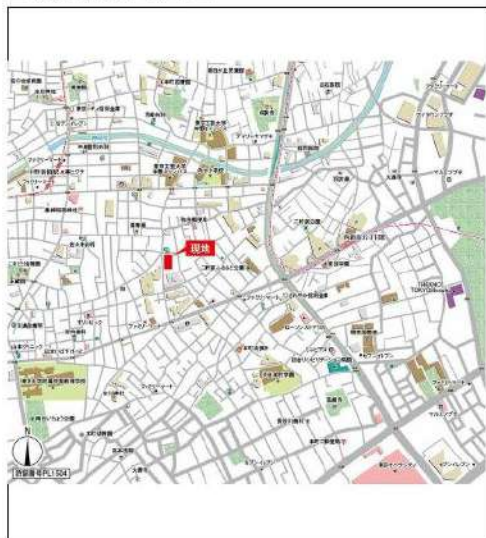
※掲載の徒歩分数は、建物の出入口を基点とし駅出入口およびバス停を着点とした概算距離を基に、80mを1分として算出(端数切り上げ)したものです。
 ※間取り表記のN(納戸)やS(サービスルーム)は、居室以外の空間を表しています。
 詳細については(https://www.mitsui-chintai.co.jp/service/annotation/layout.html)をご確認ください。

賃貸マンション

■建物外観■



■現地案内図■



A2タイプ(106,209,309,408,506号室)は反転タイプになります

※図面と現況に相違がある場合は現況優先と致します。

物件名称	ジオエント中野弥生町 106号室		
間取り	1LDK+WIC+SIC		
賃貸条件	賃料	180,000 円/月	
	管理費/共益費	15,000円/月	
	敷金	1ヶ月	礼金 無

物所在	東京都中野区弥生町一丁目33番13号		
交通	東京都交通局大江戸線『西新宿五丁目』	駅	徒歩 9分
	バス乗車	分	停 徒歩 分
	東京メトロ丸ノ内方南『中野新橋』	駅	徒歩 8分
	バス乗車	分	停 徒歩 分
建物	構造・規模	鉄筋コンクリート造 地上5階建	賃貸戸数
	専有面積	40.20 m ² (12.16 坪)	
竣工年月	2021年2月		
入居予定日	7/中旬	案内可能日	6/中旬
契約期間	2年	更新料	新賃料の1ヶ月分相当額
駐車場	無	駐車場備考	
駐車場料金			
賃貸保証委託契約	区分	必須 クレディテグレーションアズラス 他2社	
	条件	初回保証委託料(最低15,000円)：月額賃料等の50%、 2年目以降：10,000円/年	
保険	借家人賠償責任保険を付帯した火災保険にご加入いただけます		
管理会社	グローバルコミュニティ株式会社 東京支社		
その他費用	入居時における玄関錠交換代：22,000円(税込) 口座振替事務手数料：110円(税込)/月 退去時における通常清掃費用：53,064円(税込)		
設備	エアコン 浴室乾燥機 給湯追い焚き BS CS CATV コンロ グリル オートロック 宅配ロッカー		
備考	管理：通勤 ■電子契約不可/1年未満解約ペナルティ有(退去時賃料の1ヶ月分)/駐輪場1住戸1台無料(二台目以降不可)		

めやす賃料	198,750円/月		
めやす賃料とは賃料、共益費・管理費、敷引金、礼金、更新料を含み、賃料等の改定が無いものと仮定して4年間貸借した場合(定期借家の場合は、契約期間)の1ヶ月あたりの金額です。 ※ 敷引金は、敷金の償却、保証金の償却など、預かった金額から必ず差し引くものをいいます。 ※ めやす賃料は、消費者に適切な情報を提供する為の表示であり、事業者に一時金を推奨しているものではありません。 ※ めやす賃料は、実際の総支払額と異なる場合があります。詳しくは、不動産会社にご確認ください。 ※お申し込み後、審査の結果お断りする場合がございます。			

株式会社SUNNY 東京都知事(2)第100350号
 東京都新宿区新宿3丁目21-4 新宿ニートーワビル1階
 TEL: 03-5937-3292 FAX: 03-5937-3293
 E-mail: info@sunny-re.co.jp

※広告掲載厳禁				
取引態様	手数料負担の割合	貸主	借主	100%
媒介	手数料配分の割合	元付	客付	100%

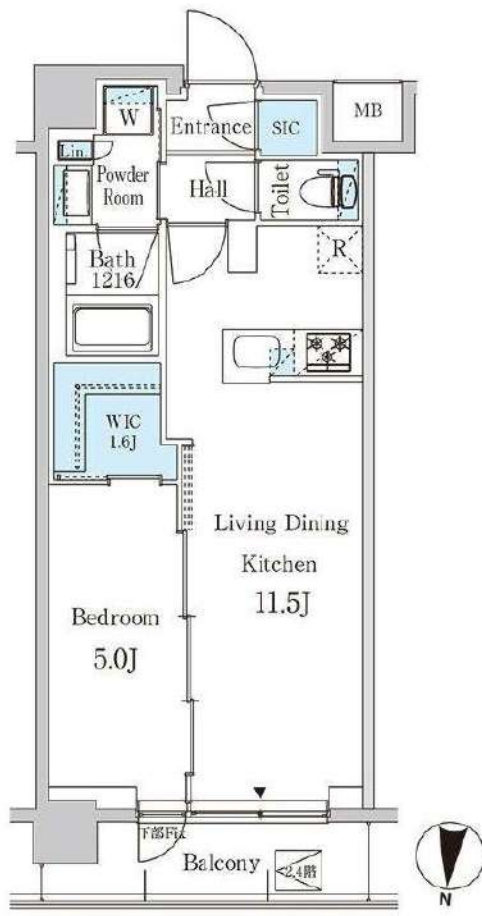
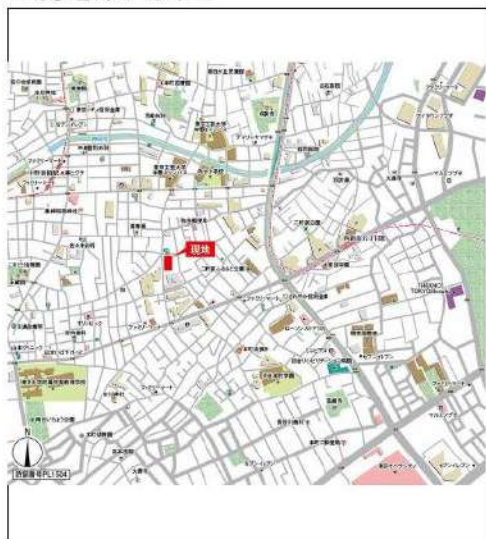
※掲載の徒歩分数は、建物の出入口を基点とし駅出入口およびバス停を着点とした概算距離を基に、80mを1分として算出(端数切り上げ)したものです。
 ※間取り表記のN(納戸)やS(サービスルーム)は、居室以外の空間を表しています。
 詳細については(https://www.mitsui-chintai.co.jp/service/annotation/layout.html)をご確認ください。

賃貸マンション

■建物外観■



■現地案内図■



※図面と現況に相違がある場合は現況優先と致します。

物件名称	ジオエント中野弥生町 223号室		
タイプ	1LDK+WIC+SIC		
賃貸条件	賃料	181,000 円/月	
	管理費/共益費	15,000円/月	
	敷金	1ヶ月	礼金 無

物件所在	東京都中野区弥生町一丁目33番13号		
交通	東京都交通局大江戸線『西新宿五丁目』	駅 徒歩	9分
	バス乗車	分	停 徒歩 分
	東京メトロ丸ノ内方南『中野新橋』	駅 徒歩	8分
	バス乗車	分	停 徒歩 分
建物	構造・規模	鉄筋コンクリート造 地上5階建	賃貸戸数
	専有面積	40.10 m ² (12.13 坪)	
竣工年月	2021年2月		
入居予定日	2024年4月30日以降	案内可能日	即可
契約期間	2年	更新料	新賃料の1ヶ月分相当額
駐車場	無	駐車場備考	
駐車場料金			

賃貸保証委託契約	区分	必須 クレディット・レジデント・アソシエツト 他2社
	条件	初回保証委託料(最低15,000円)：月額賃料等の50%、 2年目以降：10,000円/年
保険	借家人賠償責任保険を付帯した火災保険にご加入いただけます	
管理会社	グローバルコミュニティ株式会社 東京支社	
その他費用	入居時における玄関錠交換代：22,000円(税込) 口座振替事務手数料：110円(税込)/月 退去時における通常清掃費用：52,932円(税込)	
設備	エアコン 浴室乾燥機 給湯追い焚き BS CS CATV コンロ グリル オートロック 宅配ロッカー	
備考	管理：通勤 ■電子契約不可/1年未満解約ペナルティ有(賃料の1ヶ月分)/駐輪場1住戸1台無料(二台目以降不可)	

めやす賃料	199,771円/月
めやす賃料とは賃料、共益費・管理費、敷引金、礼金、更新料を含み、賃料等の改定が無いものと仮定して4年間貸借した場合(定期借家の場合は、契約期間)の1ヶ月あたりの金額です。 ※ 敷引金は、敷金の償却、保証金の償却など、預かった金額から必ず差し引くものをいいます。 ※ めやす賃料は、消費者に適切な情報を提供する為の表示であり、事業者に一時金を推奨しているものではありません。 ※ めやす賃料は、実際の総支払額と異なる場合があります。詳しくは、不動産会社にご確認ください。 ※お申し込み後、審査の結果お断りする場合がございます。	

株式会社SUNNY 東京都知事(2)第100350号
 東京都新宿区新宿3丁目21-4 新宿ニートーワビル1階
 TEL: 03-5937-3292 FAX: 03-5937-3293
 E-mail: info@sunny-re.co.jp

※広告掲載厳禁

取引態様	手数料負担の割合	貸主	借主	100%
	手数料配分の割合	元付	客付	100%
媒介				

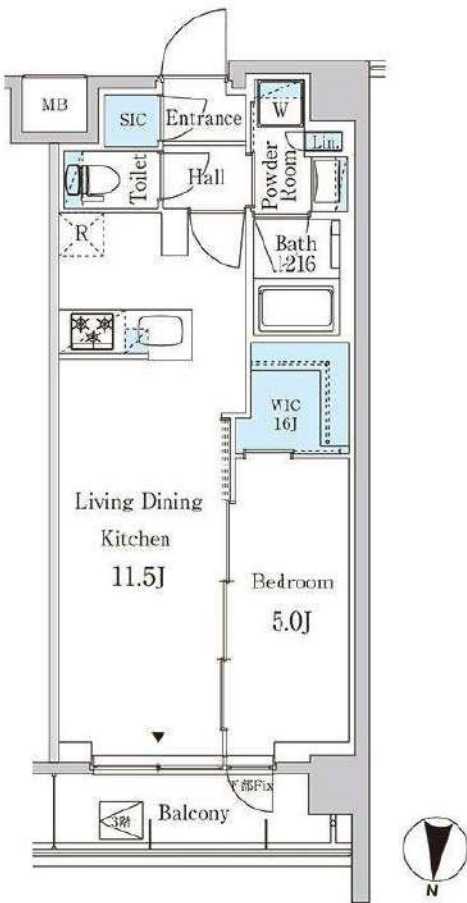
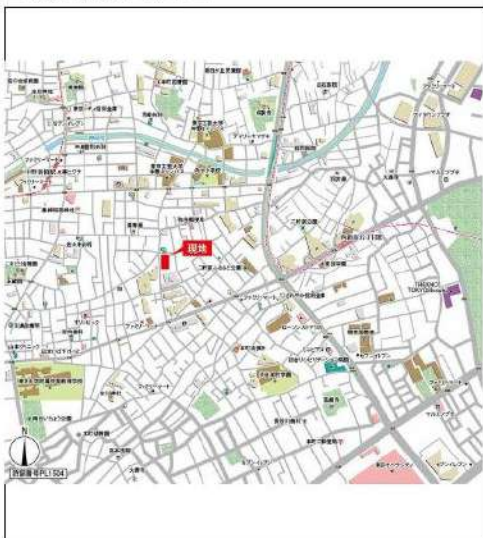
※掲載の徒歩分数は、建物の出入り口を基点とし駅出入口およびバス停を着点とした概算距離を基に、80mを1分として算出(端数切り上げ)したものです。
 ※間取り表記のN(納戸)やS(サービスルーム)は、居室以外の空間を表しています。
 詳細については(https://www.mitsui-chintai.co.jp/service/annotation/layout.html)をご確認ください。

賃貸マンション

■建物外観■



■現地案内図■



D1タイプ(115,224,324,423号室)は反転タイプになります
 ※図面と現況に相違がある場合は現況優先と致します。

物件名称	ジオエント中野弥生町 324号室		
タイプ	1LDK+WIC+SIC		
賃貸条件	賃料	182,000 円/月	
	管理費/共益費	15,000円/月	
	敷金	1ヶ月	礼金 無

物所在	東京都中野区弥生町一丁目33番13号		
交通	東京都交通局大江戸線『西新宿五丁目』	駅	徒歩 9分
	バス乗車	分	停 徒歩 分
	東京メトロ丸ノ内方南『中野新橋』	駅	徒歩 8分
	バス乗車	分	停 徒歩 分
建物	構造・規模	鉄筋コンクリート造 地上5階建	賃貸戸数
	専有面積	40.10 m ² (12.13 坪)	
竣工年月	2021年2月		
入居予定日	即可	案内可能日	即可
契約期間	2年	更新料	新賃料の1ヶ月分相当額
駐車場	無	駐車場備考	
駐車場料金			

賃貸保証委託契約	区分	必須 クレディテグナレジメントアソシエーツ 他2社
	条件	初回保証委託料(最低15,000円)：月額賃料等の50%、2年目以降：10,000円/年
保険	借家人賠償責任保険を付帯した火災保険にご加入いただけます	
管理会社	グローバルコミュニティ株式会社 東京支社	
その他費用	入居時における玄関錠交換代：22,000円(税込) 口座振替事務手数料：110円(税込)/月 退去時における通常清掃費用：52,932円(税込)	
設備	エアコン 浴室乾燥機 給湯追い焚き BS CS CATV コンロ グリル オートロック 宅配ロッカー	
備考	管理：通勤フリーレント1ヶ月。■電子契約不可/1年未満解約ペナルティ有(賃料の1ヶ月分)/駐輪場1住戸1台無料(二台目以降不可)	

めやす賃料	196,688円/月
めやす賃料とは賃料、共益費・管理費、敷引金、礼金、更新料を含み、賃料等の改定が無いものと仮定して4年間貸借した場合(定期借家の場合は、契約期間)の1ヶ月あたりの金額です。 ※ 敷引金は、敷金の償却、保証金の償却など、預かった金額から必ず差し引くものをいいます。 ※ めやす賃料は、消費者に適切な情報を提供する為の表示であり、事業者に一時金を推奨しているものではありません。 ※ めやす賃料は、実際の総支払額と異なる場合があります。詳しくは、不動産会社にご確認ください。 ※お申し込み後、審査の結果お断りする場合がございます。	



株式会社SUNNY 東京都知事(2)第100350号
 東京都新宿区新宿3丁目21-4 新宿ニューターワビル1階
 TEL: 03-5937-3292 FAX: 03-5937-3293
 E-mail: info@sunny-re.co.jp

取引態様	手数料負担の割合	貸主	借主	100%
媒介	手数料配分の割合	元付	客付	100%

※広告掲載厳禁

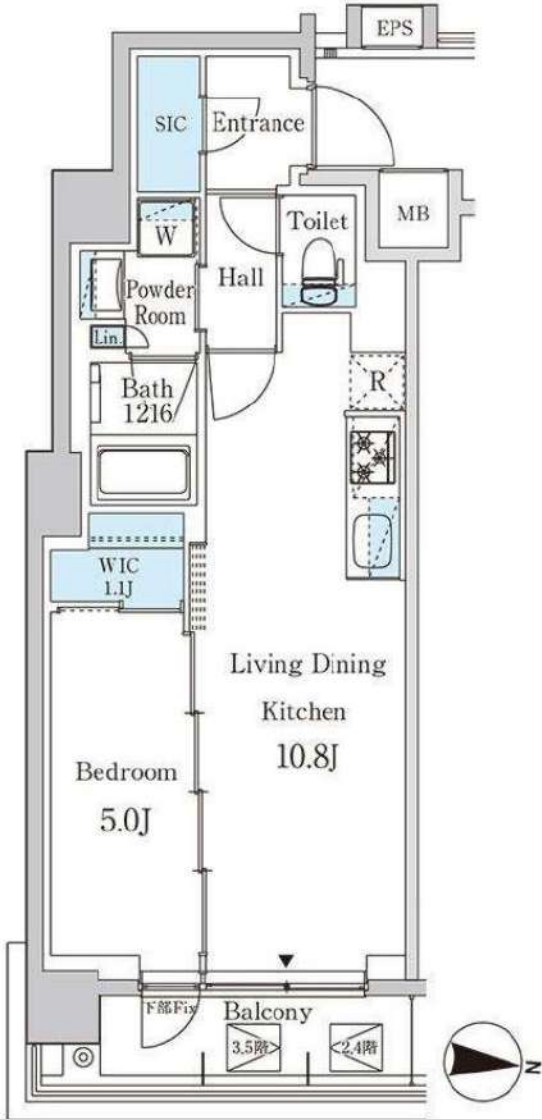
※掲載の徒歩分数は、建物の出入口を基点とし駅出入口およびバス停を着点とした概算距離を基に、80mを1分として算出(端数切り上げ)したものです。
 ※間取り表記のN(納戸)やS(サービスルーム)は、居室以外の空間を表しています。
 詳細については(https://www.mitsui-chintai.co.jp/service/annotation/layout.html)をご確認ください。

賃貸マンション

■建物外観■



■現地案内図■



※図面と現況に相違がある場合は現況優先と致します。

物件名称	ジオエント中野弥生町 4 2 7 号室		
間取り	1LDK+WIC+SIC		
賃貸条件	賃料	183,000	円/月
	管理費/共益費	15,000円/月	
	敷金	1ヶ月	礼金 無

物所在	東京都中野区弥生町一丁目33番13号		
交通	東京都交通局大江戸線『西新宿五丁目』	駅	徒歩 9分
	バス乗車	分	停 徒歩 分
	東京メトロ丸ノ内方南『中野新橋』	駅	徒歩 8分
	バス乗車	分	停 徒歩 分
建物	構造・規模	鉄筋コンクリート造 地上5階建	賃貸戸数
	専有面積	40.56 m ² (12.26 坪)	
竣工年月	2021年2月		
入居予定日	7/月上旬	案内可能日	6/月上旬
契約期間	2年	更新料	新賃料の1ヶ月分相当額
駐車場	無	駐車場備考	
駐車場料金			

賃貸保証委託契約	区分	必須 クレディテイングレジットが必須 他2社
	条件	初回保証委託料(最低15,000円)：月額賃料等の50%、2年目以降：10,000円/年
保険	借家人賠償責任保険を付した火災保険にご加入いただけます	
管理会社	グローバルコミュニティ株式会社 東京支社	
その他費用	入居時における玄関錠交換代：22,000円(税込) 口座振替事務手数料：110円(税込)/月 退去時における通常清掃費用：53,539円(税込)	
設備	エアコン 浴室乾燥機 給湯追い焚き BS CS CATV コンロ グリル オートロック 宅配ロッカー	
備考	管理：通勤 ■電子契約不可/1年未満解約ペナルティ有(退去時賃料の1ヶ月分)/駐輪場1住戸1台無料(二台目以降不可)	

めやす賃料	201,813円/月
めやす賃料とは賃料、共益費・管理費、敷引金、礼金、更新料を含み、賃料等の改定が無いものと仮定して4年間貸借した場合(定期借家の場合、契約期間)の1ヶ月あたりの金額です。 ※ 敷引金は、敷金の償却、保証金の償却など、預かった金額から必ず差し引くものをいいます。 ※ めやす賃料は、消費者に適切な情報を提供する為の表示であり、事業者に一時金を推奨しているものではありません。 ※ めやす賃料は、実際の総支払額と異なる場合があります。詳しくは、不動産会社にご確認ください。 ※お申し込み後、審査の結果お断りする場合がございます。	

Sunny 株式会社SUNNY 東京都知事(2)第100350号
 東京都新宿区新宿3丁目21-4 新宿ニューターワビル1階
 TEL: 03-5937-3292 FAX: 03-5937-3293
 E-mail: info@sunny-re.co.jp

※広告掲載厳禁				
取引態様	手数料負担の割合	貸主	借主	100%
	手数料配分の割合	元付	客付	100%
媒介				

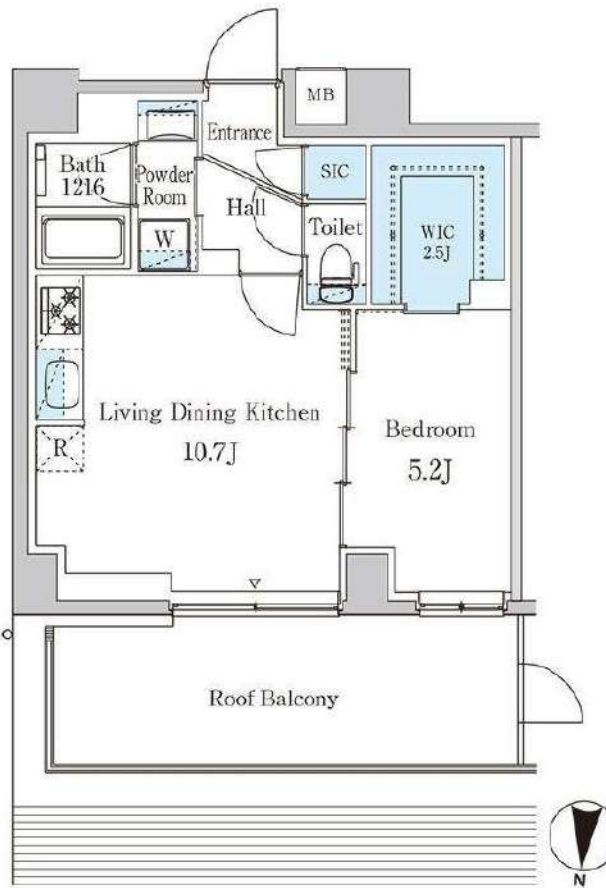
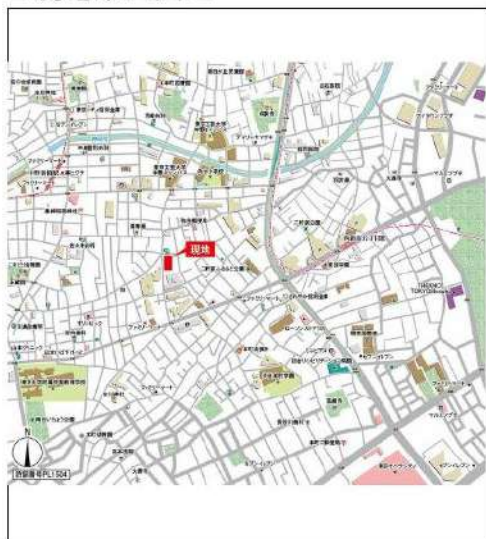
※掲載の徒歩分数は、建物の出入口を基点とし駅出入口およびバス停を着点とした概算距離を基に、80mを1分として算出(端数切り上げ)したものです。
 ※間取り表記のN(納戸)やS(サービスルーム)は、居室以外の空間を表しています。
 詳細については(https://www.mitsui-chintai.co.jp/service/annotation/layout.html)をご確認ください。

賃貸マンション

■建物外観■



■現地案内図■



※図面と現況に相違がある場合は現況優先と致します。

物件名称	ジオエント中野弥生町 520号室		
タイプ	1LDK+WIC+SIC		
賃貸条件	賃料	189,000 円/月	
	管理費/共益費	15,000円/月	
	敷金	1ヶ月	礼金 無

物所在	東京都中野区弥生町一丁目33番13号		
交通	東京都交通局大江戸線『西新宿五丁目』	駅	徒歩 9分
	バス乗車	分	停 徒歩 分
	東京メトロ丸ノ内方南『中野新橋』	駅	徒歩 8分
	バス乗車	分	停 徒歩 分
建物	構造・規模	鉄筋コンクリート造 地上5階建	賃貸戸数
	専有面積	40.62 m ² (12.28 坪)	
竣工年月	2021年2月		
入居予定日	即可	案内可能日	即可
契約期間	2年	更新料	新賃料の1ヶ月分相当額
駐車場	無	駐車場備考	
駐車場料金			
賃貸保証委託契約	区分	必須 クレディテグナレジメントアソシエーツ 他2社	
	条件	初回保証委託料(最低15,000円)：月額賃料等の50%、 2年目以降：10,000円/年	
保険	借家人賠償責任保険を付帯した火災保険にご加入いただけます		
管理会社	グローバルコミュニティ株式会社 東京支社		
その他費用	入居時における玄関錠交換代：22,000円(税込) 口座振替事務手数料：110円(税込)/月 退去時における通常清掃費用：53,618円(税込)		
設備	エアコン 浴室乾燥機 給湯追い焚き BS CS CATV コンロ グリル オートロック 宅配ロッカー		
備考	管理：通勤 フリーレント1ヶ月。■電子契約不可/1年未 満解約ペナルティ有(賃料の1ヶ月分)/駐輪場1 住戸1台無料(二台目以降不可)		

めやす賃料	203,688円/月		
めやす賃料とは賃料、共益費・管理費、敷引金、礼金、更新料を含み、賃料等の改定が無いものと仮定して4年間貸借した場合(定期借家の場合)の1ヶ月あたりの金額です。			
※ 敷引金は、敷金の償却、保証金の償却など、預かった金銭から必ず差し引くものをいいます。			
※ めやす賃料は、消費者に適切な情報を提供する為の表示であり、事業者に一時金を推奨してはおりません。			
※ めやす賃料は、実際の総支払額と異なる場合があります。詳しくは、不動産会社にご確認ください。			
*お申し込み後、審査の結果お断りする場合がございます。			

Sunny 株式会社SUNNY 東京都知事(2)第100350号
 東京都新宿区新宿3丁目21-4 新宿ニューターワビル1階
 TEL: 03-5937-3292 FAX: 03-5937-3293
 E-mail: info@sunny-re.co.jp

取引態様	手数料負担の割合	貸主	借主	100%
	手数料配分の割合	元付	客付	100%
媒介				

※広告掲載厳禁