

※掲載の徒歩分は、建物の出入り口を基点とし駅出入口およびバス停を基点とした概算距離を基に、80mを1分として算出(端数切り上げ)したものです。
 ※間取り表記のN(納戸)やS(サービスルーム)は、居室以外の空間を表しています。
 詳細については(https://www.mitsui-chintai.co.jp/service/annotation/layout.html)をご確認ください。

賃貸マンション

REGALO 西早稲田

■建物外観■



副都心線「西早稲田」駅徒歩2分
 東西線「高田馬場」駅徒歩8分



- 相談可
- ピアノ相談可
- オートロック
- 宅配ロッカー
- リモコン
- ダブルロック
- 駐車場有り
- 浴室乾燥機
- エアコン
- ガスコンロ(2口)
- セミオートバス
- BLETS
- DIGITAL 10" CS
- Bフレッツ対応
- CS110'
- BSアンテナ
- CATV

■現地案内図■



物件確認・入居申込は
 リアルタイムWeb受付 ITANDI BB

- ITANDI BBにアクセス
- この物件を選択
- 入居申込ボタンを押すだけ

宅配ロッカー有り
 不在時でも安心
 Home delivery lockers available

駐輪場：
 1住戸1台無料

※図面と現況に相違がある場合は現況優先と致します。

物件名称	レガロ西早稲田 207号室		
タイプ	1R		
賃貸条件	賃料	115,000 円/月	
	管理費/共益費	8,000円/月	
	敷金	1ヶ月	礼金 1ヶ月

物件所在地	東京都新宿区西早稲田 2-21-8		
交通	西武鉄道西武新宿線『高田馬場』	駅 徒歩	8分
	バス乗車	分	停 徒歩 分
	JR山手線『高田馬場』	駅 徒歩	8分
	バス乗車	分	停 徒歩 分

建物	構造・規模	鉄筋コンクリート造 地上14階 地下1階建	賃貸戸数	
	専有面積	29.04 m ² (8.78 坪)		
竣工年月	2007年3月			
入居予定日	1月中旬	案内可能日	12月上旬	
契約期間	2年	更新料	新賃料の1ヶ月分相当額	
駐車場	有	駐車場備考	相談	
駐車場料金				

賃貸保証委託契約	区分	必須 クレディット・レジデント・アグランス 他2社		
	条件	初回保証委託料(最低15,000円) / 月額賃料等の50%、 2年目以降: 10,000円/年		

保険	借家人賠償責任保険を付した火災保険にご加入いただけます		
管理会社	日本ハウズイング株式会社		

その他費用	口座振替事務手数料: 110円(税込) / 月 退去時における通常清掃費用: 41,800円(税込)		
-------	---	--	--

設備	エアコン 浴室乾燥機 給湯追い焚き BS CS CATV コロ オートロック 宅配ロッカー		
----	---	--	--

備考	ピアノ相談可 管理: 通勤 ※2024年9月~大規模修繕工事予定 ■電子契約不可/オーナー審査内見後/保証会社必須/ ペット不可/駐輪場1住戸1台無料		
----	---	--	--

めやす賃料	127,792円/月		
めやす賃料とは賃料、共益費・管理費、敷引金、礼金、更新料を含み、賃料等の改定が無いものと仮定して4年間貸借した場合(定期借家の場合は、契約期間)の1ヶ月あたりの金額です。 ※ 敷引金は、敷金の償却、保証金の償却など、預かった金銭から必ず差し引くものをいいます。 ※ めやす賃料は、消費者に適切な情報を提供する為の表示であり、事業者に一時金を推奨しているものではありません。 ※ めやす賃料は、実際の総支払額と異なる場合があります。詳しくは、不動産会社にご確認ください。 ※お申し込み後、審査の結果お断りする場合がございます。			

株式会社SUNNY 東京都知事(2)第100350号
 東京都新宿区新宿3丁目21-4 新宿ニュートーワビル1階
 TEL: 03-5937-3292 FAX: 03-5937-3293
 E-mail: info@sunny-re.co.jp

※広告掲載厳禁

取引態様	手数料負担の割合	貸主	借主	100%
媒介	手数料配分の割合	元付	客付	100%

※掲載の徒歩分は、建物の出入り口を基点とし駅出入口およびバス停を着点とした概算距離を基に、80mを1分として算出(端数切り上げ)したものです。
 ※間取り表記のN(納戸)やS(サービスルーム)は、居室以外の空間を表しています。
 詳細については(https://www.mitsui-chintai.co.jp/service/annotation/layout.html)をご確認ください。

賃貸マンション

REGALO 西早稲田

■建物外観■



副都心線「西早稲田」駅徒歩2分
 東西線「高田馬場」駅徒歩8分

■現地案内図■



＜別途契約要＞



物件確認・入居申込は
 リアルタイム Web 受付 ITANDI BB

- ITANDI BBにアクセス
- この物件を検索
- 入居申込ボタンを押すだけ

※図面と現況に相違がある場合は現況優先と致します。

物件名称	レガロ西早稲田 104号室		
タイプ	1R		
賃貸条件	賃料	124,000 円/月	
	管理費/共益費	8,000円/月	
	敷金	1ヶ月	礼金 1ヶ月

物件所在	東京都新宿区西早稲田 2-21-8		
交通	西武鉄道西武新宿線『高田馬場』	駅 徒歩	8分
	バス乗車	分	停 徒歩 分
	JR山手線『高田馬場』	駅 徒歩	8分
	バス乗車	分	停 徒歩 分

建物	構造・規模	鉄筋コンクリート造 地上14階 地下1階建	賃貸戸数	
	専有面積	32.89 m ² (9.94 坪)		
竣工年月	2007年3月			
入居予定日	11月上旬	案内可能日	2024年10月1日以降	
契約期間	2年	更新料	新賃料の1ヶ月分相当額	
駐車場	有	駐車場備考	相談	
駐車場料金				

賃貸保証委託契約	区分	必須 クレディット・レジデント・アソシエーツ 他2社		
	条件	初回保証委託料(最低15,000円) / 月額賃料等の50%、 2年目以降: 10,000円/年		

保険	借家人賠償責任保険を付帯した火災保険にご加入いただけます
管理会社	日本ハウズイング株式会社

その他費用	口座振替事務手数料: 110円(税込) / 月 退去時における通常清掃費用: 46,200円(税込)
-------	---

設備	エアコン 浴室乾燥機 給湯追い焚き BS CS CATV コントロ オートロック 宅配ロッカー
----	---

備考	ピアノ相談可 管理: 通勤 ※2024年9月～大規模修繕工事予定 ■電子契約不可/オーナー審査内見後/保証会社必須/ ペット不可/駐車場1住戸1台無料
----	---

めやす賃料	137,167円/月
めやす賃料とは賃料、共益費・管理費、敷引金、礼金、更新料を含み、賃料等の改定が無いものと仮定して4年間貸借した場合(定期借家の場合は、契約期間)の1ヶ月あたりの金額です。 ※ 敷引金は、敷金の償却、保証金の償却など、預かった金額から必ず差し引くものをいいます。 ※ めやす賃料は、消費者に適切な情報を提供する為の表示であり、事業者に一時金を推奨しているものではありません。 ※ めやす賃料は、実際の総支払額と異なる場合があります。詳しくは、不動産会社にご確認ください。 ※お申し込み後、審査の結果お断りする場合がございます。	



株式会社SUNNY 東京都知事(2)第100350号
 東京都新宿区新宿3丁目21-4 新宿ニュータワービル1階
 TEL: 03-5937-3292 FAX: 03-5937-3293
 E-mail: info@sunny-re.co.jp

取引態様	
媒介	

※広告掲載厳禁				
手数料負担の割合	貸主	借主	100%	
手数料配分の割合	元付	客付	100%	

※掲載の徒歩分数は、建物の出入り口を基点とし駅出入口およびバス停を着点とした概算距離を基に、80mを1分として算出(端数切り上げ)したものです。
 ※間取り表記のN(納戸)やS(サービスルーム)は、居室以外の空間を表しています。
 詳細については(https://www.mitsui-chintai.co.jp/service/annotation/layout.html)をご確認ください。

賃貸マンション

REGALO 西早稲田

■建物外観■



副都心線「西早稲田」駅徒歩2分
 東西線「高田馬場」駅徒歩8分

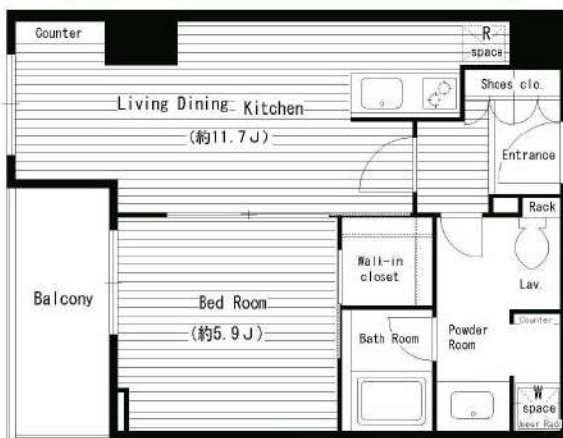
物件確認・入居申込は「リアルタイム」Web受付 ITANDI BB

- ITANDI BBにアクセス
- この物件を検索
- 入居申込ボタンを押すだけ

QRコード:



■現地案内図■



駐輪場: 1住戸1台無料

※図面と現況に相違がある場合は現況優先と致します。

物件名称	レガロ西早稲田 1006号室		
タイプ	1LDK		
賃料	166,000 円/月		
管理費/共益費	10,000円/月		
敷金	1ヶ月	礼金	1ヶ月

物件所在地	東京都新宿区西早稲田 2-21-8		
交通	西武鉄道西武新宿線『高田馬場』	駅 徒歩	8分
	バス乗車	分	停 徒歩 分
	JR山手線『高田馬場』	駅 徒歩	8分
	バス乗車	分	停 徒歩 分

建物	構造・規模	鉄筋コンクリート造	賃貸戸数	
	地上14階 地下1階建			
	専有面積	42.72 m ² (12.92 坪)		
竣工年月	2007年3月			
入居予定日	12月中旬	案内可能日	11月中旬	
契約期間	2年	更新料	新賃料の1ヶ月分相当額	
駐車場	有	駐車場備考	相談	
駐車場料金				

賃貸保証委託契約	区分	必須 クレディット・レジデント・アソシエツ 他2社	
	条件	初回保証委託料(最低15,000円) / 月額賃料等の50%、2年目以降: 10,000円/年	

保険 借家人賠償責任保険を付した火災保険にご加入いただけます

管理会社 日本ハウズイング株式会社

その他費用 口座振替事務手数料: 110円(税込) / 月
 退去時における通常清掃費用: 56,390円(税込)

設備 エアコン 浴室乾燥機 給湯追い焚き BS
 CS CATV コンロ オートロック
 宅配ロッカー

備考 ピアノ相談可 管理: 通勤
 ※2024年9月~大規模修繕工事予定 ■電子契約不可/オーナー審査内見後/保証会社必須/
 ペット不可/駐輪場1住戸1台無料

めやす賃料	182,917円/月
めやす賃料とは賃料、共益費・管理費、敷引金、礼金、更新料を含み、賃料等の改定が無いものと仮定して4年間賃借した場合(定期借家の場合は、契約期間)の1ヶ月あたりの金額です。	
※ 敷引金は、敷金の償却、保証金の償却など、預かった金額から必ず差し引くものをいいます。	
※ めやす賃料は、消費者に適切な情報を提供する為の表示であり、事業者に一時金を推奨しているものではありません。	
※ めやす賃料は、実際の総支払額と異なる場合があります。詳しくは、不動産会社にご確認ください。	
*お申し込み後、審査の結果お断りする場合がございます。	



株式会社SUNNY 東京都知事(2)第100350号
 東京都新宿区新宿3丁目21-4 新宿ニューターワビル1階
 TEL: 03-5937-3292 FAX: 03-5937-3293
 E-mail: info@sunny-re.co.jp

取引態様	媒介
------	----

※広告掲載厳禁			
手数料負担の割合	貸主	借主	100%
手数料配分の割合	元付	客付	100%