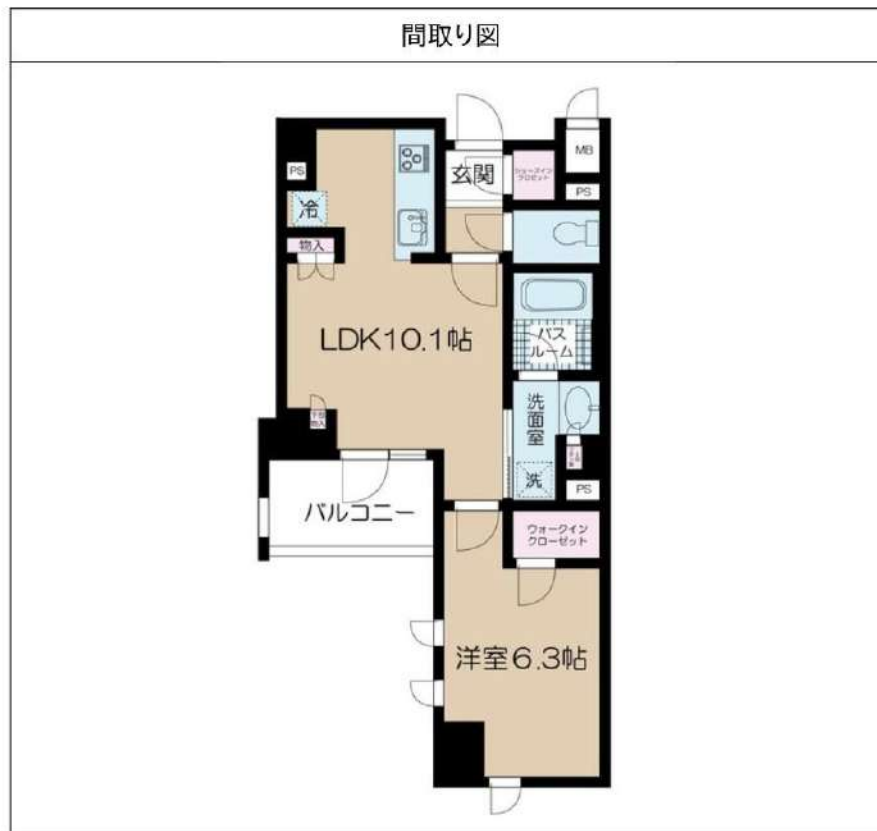


ジオ新宿百人町 212

物件種別	間取り	賃料	管理費等
マンション	1LDK	180,000円	12,000円

★ウォークインクローゼット★洗浄便座★浴室乾燥機★床暖房
★追焚など設備充実!



敷金/保証金	180,000円	礼金/権利金	180,000円
敷引/償却金		更新料	1ヶ月(新賃料)
更新事務手数料	5,500円		
その他費用	[一時金] 鍵交換代: 44,000円, 室内消毒代: 16,500円 [月次費用] 日神サポートバック料: 1,210円 (備考) 退去時クリーニング費用主負担特約有。支払手数料(毎月月額合計の1%)		
物件所在地	東京都新宿区百人町2丁目26-16		
交通	中央・総武線各停 大久保駅 徒歩5分 山手線 新大久保駅 徒歩8分 西武新宿線 西武新宿駅 徒歩18分		
間取り詳細	LDK 10.10畳, 洋室 6.30畳		
構造	鉄筋コンクリート 2階 / 7階建		
面積	39.84㎡	向き	西
築年月	2019年7月	契約期間	普通借家契約 2年
退去日		入居時期	即入居
駐車場	無 駐輪場 バイク置き場		
設備	バス有, トイレ有, バス・トイレ別, シャワー, ガスコンロ, ガスコンロ設置済, 3口以上コンロ, システムキッチン, 給湯, 追い焚き風呂, エアコン, ウォークインクローゼット, 室内洗濯機置場, CATV, CS, BS, オートロック, フローリング, 床暖房, 温水洗浄便座, 浴室乾燥, 洗面所独立, 食器洗浄乾燥機, シューズウォークインクローゼット, 洗面化粧台, 2面採光, 収納有, 2F以上, 光ファイバー, エレベーター, 宅配BOX, 防犯カメラ, メールボックス, 敷地内ゴミ置き場		
入居諸条件	ペット不可, 外国人可, 学生専用不可, 楽器使用不可, 子供可, 事務所不可, 二人入居可, 法人可		
損害保険			
保証会社	必須 オリコフォレントインシュア 初回保証委託料月額合計の60%、1年毎に継続保証委託料1万円。		
備考	日神サポートバック料: 24時間受付対応、住宅総合保険を含む。退去時クリーニング費用主負担特約有。支払手数料(毎月月額合計の1%)。1年未満解約違約金1ヶ月。内見予約は当社ホームページをご確認後、前日から可能です。鍵の詳細は予約時間以降閲覧不可となります。		

※図面と異なる場合は現況を優先となります。



株式会社SUNNY
東京都新宿区新宿3丁目21-4 新宿ニューターワビル1階
TEL: 03-5937-3292 FAX: 03-5937-3293
E-mail: info@sunny-re.co.jp

東京都知事(2)第100350号

※広告掲載厳禁

取引態様	手数料負担の割合	貸主	借主	100%
媒介	手数料配分の割合	元付	客付	100%