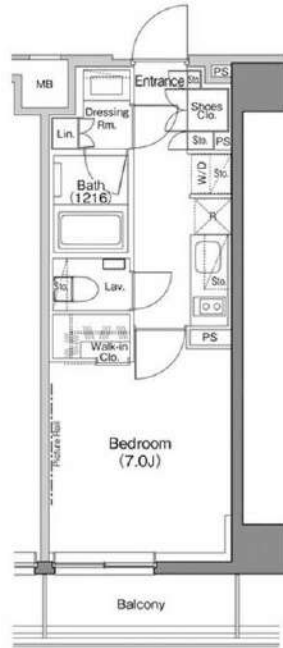


マンション	ザ・パークハビオ神楽坂香月	4階 408号室	<<交通> 東京メトロ有楽町線 江戸川橋駅 徒歩4分 東京メトロ東西線 神楽坂駅 徒歩6分
1K	東京都新宿区水道町4番5		

礼金無・フリーレント1か月

※4月末申込分迄



賃料	126,000円	管理費	13,000円
その他月額	-		

敷金	1か月	更新料	新賃料の1か月
礼金	-		
鍵交換費用	契約時必須/22,000円		
構造	鉄筋コンクリート造		
規模	地上8階	築年月	2019年04月
専有面積	25.55㎡ (7.72坪)	方位	北
契約種類	普通賃貸借: 2年	損害保険	火災保険 加入必須
入居時期	2024年05月中旬 ※解約日: 2024年04月21日		
保証会社	必須: 日本セーフティー【初年度委託料: 賃料等合計額の50% (最低保証料2万円) 2年目以降: 1年毎1万円】		
利用の制限	ペット相談可(小型犬・猫計2匹迄/敷金1か月積増) 楽器相談可(10~20時/連続演奏1時間以内/消音機能付限定) SOHO相談可(登記・不特定多数来訪業種・看板設置何れも不可/敷金1か月積増/保証料賃料等合計100%・1年毎10%)/LGBTフレンドリー/民泊不可		
専有部設備	インターフォン(モニター付)/バルコニー/洗浄便座/ガス給湯器/追焚機能/室内洗濯機置場/BT別/浴室乾燥機/洗面化粧台/システムキッチン/ガスコンロ/2口/エアコン1基/ウォークイン/収納/火災警報器等/ダウンライト/フローリング		
解約予告	2か月前		
退去時費用	室内クリーニング費用 借主負担		
備考	フリーレント1か月(4月末申込分迄/1年未満解約時違約金有) 礼金条件(4月末申込分迄/1年未満解約時違約金有)/駆付けサポート24(2年間16,500円)借主加入/※インターネット設備問合先【運営会社: リベロ】0120-793-700問合No.Y0015-350をお伝え下さい/近隣工事有/保証会社未使用時敷金2か月		

ペット飼育・楽器演奏応相談

※掲載情報と現状が異なる場合は、現状が優先となります。

駐車場	敷地内無し	共用部設備	モータ付オートロック/エレベータ/宅配ボックス/敷地内ごみ置き場/防犯カメラ
駐輪場	敷地内有り/2段ラック式/月額330円/シール有	回線設備	地上デジタル(J:COMにて対応※①有料放送別途契約要)/BSアンテナ(※①)/CSアンテナ(※①)/インターネット接続可(有※)
バイク置場	敷地内有り/月額5,500円/サイズ制限有	公共設備	電気:東京電力 水道:公営 ガス:都市ガス 排水:公共下水
トランクルーム	無		

※上記付属施設は空き状況が変わることがあります。空き状況およびサイズは別途ご確認ください。

※課税対象費用は消費税等を含んだ額を表示しています。

株式会社SUNNY
東京都新宿区新宿3丁目21-4 新宿ニューターワビル1階
TEL: 03-5937-3292 FAX: 03-5937-3293
E-mail: info@sunny-re.co.jp

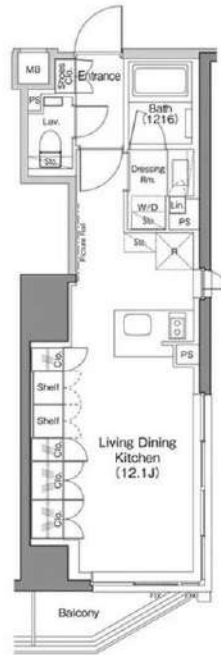
※広告掲載厳禁

取引態様	手数料負担の割合	貸主	借主	100%
媒介	手数料配分の割合	元付	客付	100%

マンション	ザ・パークハビオ神楽坂香月	東京都新宿区水道町4番5	5階 504号室	<<交通>> 東京メトロ有楽町線 江戸川橋駅 徒歩4分 東京メトロ東西線 神楽坂駅 徒歩6分
-------	---------------	--------------	----------	--

礼金無・フリーレント1か月

賃料のみ※4月末申込分迄



賃料	163,000円	管理費	13,000円
その他月額	-		

敷金	1か月		
礼金	-	更新料	新賃料の1か月
鍵交換費用	契約時必須/22,000円		
構造	鉄筋コンクリート造		
規模	地上8階	築年月	2019年04月
専有面積	33.01㎡ (9.98坪)	方位	南
契約種類	普通賃貸借：2年	損害保険	火災保険 加入必須
入居時期	即		
保証会社	必須：日本セーフティー【初年度委託料：賃料等合計額の50%（最低保証料2万円）2年目以降：1年毎1万円】		
利用の制限	ペット相談可(小型犬・猫計2匹迄/敷金1か月積増) 楽器相談可(10~20時/連続演奏1時間以内/消音機能付限定) SOHO相談可(登記・不特定多数来訪業種・看板設置何れも不可/敷金1か月積増/保証料賃料等合計100%・1年毎10%) / LGBTフレンドリー / 民泊不可		
専有部設備	インターフォン(モニター付) / バルコニー / 洗浄便座 / ガス給湯器 / 追焚機能 / 室内洗濯機置場 / BT別 / 浴室乾燥機 / 洗面化粧台 / システムキッチン / ガスコンロ / 2口 / エアコン1基 / クロゼット / 収納 / 角部屋 / 火災警報器等 / ダウンライト / フローリング		
解約予告	2か月前		
退去時費用	室内クリーニング費用 借主負担		
備考	フリーレント1か月(4月末申込分迄/1年未満解約時違約金有) 礼金条件(4月末申込分迄/1年未満解約時違約金有) / 駆付けサポート24(2年間16,500円)借主加入 / ※インターネット設備問合先【運営会社：リベロ】0120-793-700問合No.Y0015-350をお伝え下さい / 近隣工事は保証会社未使用時敷金2か月		

ペット飼育・楽器演奏応相談

※掲載情報と現状が異なる場合は、現状が優先となります。

駐車場	敷地内無し	共用部設備	モータ付オートロック/エレベータ/宅配ボックス/敷地内ごみ置き場/防犯カメラ
駐輪場	敷地内有り/2段ラック式/月額330円/シール有	回線設備	地上デジタル(J:COMにて対応※①有料放送別途契約要) / BSアンテナ(※①) / CSアンテナ(※①) / インターネット接続可(有※)
バイク置場	敷地内有り/月額5,500円/サイズ制限有		
トランクルーム	無	公共設備	電気:東京電力 水道:公営 ガス:都市ガス 排水:公共下水

※上記付属施設は空き状況が変わることがあります。空き状況およびサイズは別途ご確認ください。

※課税対象費用は消費税等を含んだ額を表示しています。


 株式会社SUNNY 東京都知事(2)第100350号
 東京都新宿区新宿3丁目21-4 新宿ニューターワビル1階
 TEL:03-5937-3292 FAX:03-5937-3293
 E-mail:info@sunny-re.co.jp

※広告掲載厳禁

取引態様	手数料負担の割合	貸主	借主	100%
媒介	手数料配分の割合	元付	客付	100%