

賃貸マンション
ザ・パークハビオ新宿 103

所在地 : 東京都新宿区新宿6丁目

駅・所要時間 : 丸ノ内線 新宿三丁目駅 徒歩 7分
丸ノ内線 新宿御苑前駅 徒歩 8分

周辺施設 : スーパーまで330m
コンビニまで120m
ドラッグストアまで360m

賃料

12.2 万円

管理費等

10,000 円

間取り : 1K

面積 : 25.12㎡

築年月 : 2018年01月



間取り



外観

- オートロック
- バストイレ別
- フローリング
- 洗淨便座
- 宅配ボックス
- エアコン
- 追焚
- ペット相談
- 浴室乾燥機
- 楽器相談

敷金 / 礼金	1ヶ月/1ヶ月		
償却金 / 敷引	-		
保証金	-		
建物構造	鉄筋コン	階 / 階建	1階/7階建(地下1階)
開口向き	東	入居区分	2022/5 下旬
空室状況	退去予定	取引態様	仲介
駐車場			
契約区分	普通借家 [契約期間]2年		
損保	要		
保証人	保証人代行区分 : 加入要 保証人代行会社 : その他 (その他) 保証人代行内容 : 日本セーフティー 初年度委託料 : 賃料等 合計額の30% (最低保証料1.2万円) 2年目以降 : 1年毎1万円		
その他費用	[鍵交換代]16,500円[更新料]1ヶ月		
その他	本物件南側にて新築マンション建築工事中 (2023年3月31日迄予定) 保証会社未使用時敷金2か月 ペット飼育相談 (小型犬・猫計2匹迄/敷金1か月積増) 楽器演奏相談 (10~20時/連続演奏1時間以内/消音機能付きに限る) S OHO使用相談 (敷金1か月積増/保証料・保険料要確認) 民泊不可 入居時鍵交換費用は借主負担 (必須) 退去時の室内クリーニング費用は借主負担 付属施設空状況要確認		
条件	ペット相談/楽器相談		
設備	エアコン/室内洗濯機置場/給湯/バス・トイレ別/シャワー/追焚機能/浴室乾燥機/温水洗淨便座/システムキッチン/バルコニー/フローリング/ウォークインクローゼット/オートロック/エレベーター/宅配ボックス/インターネット接続可/インターネット(あり)/BSアンテナ/CSアンテナ/CATV/フロントサービス/ガスコンロ設置済/コンロ二口以上		

※付帯条件、別途料金等が発生する場合がありますので、最新の情報をご確認ください。 ※掲載情報と現状が異なる場合は現状が優先になります。



株式会社SUNNY

東京都新宿区新宿3-21-4 新宿ニュータワービル 1階

東京都知事(2)第100350号

FAX : 03-5937-3293

03-5937-3292

●管理番号 : 336890989 ●情報更新日 : 2022/4/10 09:07

※成約の際は、当社既定の仲介手数料を別途頂戴します。

賃貸マンション

ザ・パークハビオ新宿 320

賃料

12.6万円

管理費等

10,000円

所在地 : 東京都新宿区新宿6丁目

駅・所要時間 : 丸ノ内線 新宿三丁目駅 徒歩 7分
丸ノ内線 新宿御苑前駅 徒歩 8分

周辺施設 : スーパーまで330m
コンビニまで120m
ドラッグストアまで360m

敷金 / 礼金	1ヶ月/1ヶ月		
償却金 / 敷引	-		
保証金	-		
建物構造	鉄筋コン	階 / 階建	3階/7階建(地下1階)
開口向き	東	入居区分	2022/4 中旬
空室状況	退去予定	取引態様	仲介
駐車場			
契約区分	普通借家 [契約期間]2年		
損保	要		
保証人	保証人代行区分: 加入要 保証人代行会社: その他(その他) 保証人代行内容: 日本セーフティー 初年度委託料: 賃料等 合計額の30%(最低保証料1.2万円) 2年目以降: 1年毎1万円		
その他費用	[鍵交換代]16,500円[更新料]1ヶ月		
その他	本物件南側にて新築マンション建築工事中(2023年3月31日 迄予定) 保証会社未使用時敷金2か月 ペット飼育相談 (小型犬・猫計2匹迄/敷金1か月積増) 楽器演奏相談(10~20時/連続演奏1時間以内/消音機能付きに限る) S OHO使用相談(敷金1か月積増/保証料・保険料要確認) 民泊不可 入居時鍵交換費用は借主負担(必須) 退去時 の室内クリーニング費用は借主負担 付属施設空状況要確認		
条件	ペット相談/楽器相談		
設備	エアコン/室内洗濯機置場/給湯/バス・トイレ別/シャワー/追 焚機能/浴室乾燥機/温水洗浄便座/システムキッチン/バルコニ ー/フローリング/オートロック/エレベーター/宅配ボックス/ インターネット接続可/インターネット(あり)/BSアンテナ/CS アンテナ/CATV/フロントサービス/ガスコンロ設置済/コンロ 二口以上		

間取り: ワンルーム

面積: 25.12㎡

築年月: 2018年01月



間取り



外観

2階以上

オートロック

エアコン

バス
トイレ別

追焚

フロー
リング

ペット
相談

洗浄
便座

浴室
乾燥機

宅配
ボックス

※付帯条件、別途料金等が発生する場合がありますので、最新の情報をご確認ください。 ※掲載情報と現状が異なる場合は現状が優先になります。



株式会社SUNNY

東京都新宿区新宿3-21-4 新宿ニュータワービル1階

東京都知事(2)第100350号

FAX: 03-5937-3293

03-5937-3292

●管理番号: 339755888 ●情報更新日: 2022/4/10 09:07

※成約の際は、当社既定の仲介手数料を別途頂戴します。

賃貸マンション
ザ・パークハビオ新宿 405

賃料
12.8 万円

管理費等
10,000 円

所在地 : 東京都新宿区新宿6丁目

駅・所要時間 : 丸ノ内線 新宿三丁目駅 徒歩 7分
丸ノ内線 新宿御苑前駅 徒歩 8分

周辺施設 : スーパーまで330m
コンビニまで120m
ドラッグストアまで360m

敷金 / 礼金	1ヶ月/1ヶ月		
償却金 / 敷引	-		
保証金	-		
建物構造	鉄筋コン	階 / 階建	4階/7階建(地下1階)
開口向き	東	入居区分	2022/5 中旬
空室状況	退去予定	取引態様	仲介
駐車場			
契約区分	普通借家 [契約期間]2年		
損保	要		
保証人	保証人代行区分: 加入要 保証人代行会社: その他(その他) 保証人代行内容: 日本セーフティー 初年度委託料: 賃料等 合計額の30%(最低保証料1.2万円) 2年目以降: 1年毎1万円		
その他費用	[鍵交換代]16,500円[更新料]1ヶ月		
その他	本物件南側にて新築マンション建築工事中(2023年3月31日迄予定) 保証会社未使用時敷金2か月 ペット飼育相談(小型犬・猫計2匹迄/敷金1か月積増) 楽器演奏相談(10~20時/連続演奏1時間以内/消音機能付きに限る) S-OHO使用相談(敷金1か月積増/保証料・保険料要確認) 民泊不可 入居時鍵交換費用は借主負担(必須) 退去時の室内クリーニング費用は借主負担 付属施設空況要確認		
条件	ペット相談/楽器相談		
設備	エアコン/室内洗濯機置場/給湯/バス・トイレ別/シャワー/追焚機能/浴室乾燥機/温水洗浄便座/システムキッチン/バルコニー/フローリング/オートロック/エレベーター/宅配ボックス/インターネット接続可/インターネット(あり)/BSアンテナ/CSアンテナ/CATV/フロントサービス/ガスコンロ設置済/コンロ二口以上		

間取り: 1K 面積: 25.12㎡ 築年月: 2018年01月



- 2階以上
- オートロック
- エアコン
- バストイレ別
- 追焚
- フローリング
- ペット相談
- 洗浄便座
- 浴室乾燥機
- 宅配ボックス

※付帯条件、別途料金等が発生する場合がありますので、最新の情報をご確認ください。 ※掲載情報と現状が異なる場合は現状が優先になります。



株式会社SUNNY

東京都新宿区新宿3-21-4 新宿ニュータワービル 1階

東京都知事(2)第100350号

FAX: 03-5937-3293

03-5937-3292

●管理番号: 339755881 ●情報更新日: 2022/4/10 09:07

※成約の際は、当社既定の仲介手数料を別途頂戴します。

賃貸マンション
ザ・パークハビオ新宿 312

賃料

12.9 万円

管理費等

10,000 円

所在地 : 東京都新宿区新宿6丁目

駅・所要時間 : 丸ノ内線 新宿三丁目駅 徒歩 7分
丸ノ内線 新宿御苑前駅 徒歩 8分

周辺施設 : スーパーまで330m
コンビニまで120m
ドラッグストアまで360m

間取り : 1K

面積 : 25.12㎡

築年月 : 2018年01月



間取り



外観

2階以上

オートロック

エアコン

バストイレ別

追焚

フローリング

ペット相談

洗浄便座

浴室乾燥機

宅配ボックス

敷金 / 礼金	1ヶ月/1ヶ月		
償却金 / 敷引	-		
保証金	-		
建物構造	鉄筋コン	階 / 階建	3階/7階建(地下1階)
開口向き	東	入居区分	2022/5 月上旬
空室状況	退去予定	取引態様	仲介
駐車場			
契約区分	普通借家 [契約期間]2年		
損保	要		
保証人	保証人代行区分 : 加入要 保証人代行会社 : その他 (その他) 保証人代行内容 : 日本セーフティー 初年度委託料 : 賃料等 合計額の30% (最低保証料1.2万円) 2年目以降 : 1年毎1万円		
その他費用	[鍵交換代]16,500円[更新料]1ヶ月		
その他	本物件南側にて新築マンション建築工事中 (2023年3月31日迄予定) 保証会社未使用時敷金2か月 ペット飼育相談 (小型犬・猫計2匹迄/敷金1か月積増) 楽器演奏相談 (10~20時/連続演奏1時間以内/消音機能付きに限る) S OHO使用相談 (敷金1か月積増/保証料・保険料要確認) 民泊不可 入居時鍵交換費用は借主負担 (必須) 退去時の室内クリーニング費用は借主負担 付属施設空状況要確認		
条件	ペット相談/楽器相談		
設備	エアコン/室内洗濯機置場/給湯/バス・トイレ別/シャワー/追焚機能/浴室乾燥機/温水洗浄便座/システムキッチン/バルコニー/フローリング/ウォークインクローゼット/オートロック/エレベーター/宅配ボックス/インターネット接続可/インターネット (あり)/BSアンテナ/CSアンテナ/CATV/フロントサービス/ガスコンロ設置済/コンロ二口以上		

※付帯条件、別途料金等が発生する場合がありますので、最新の情報をご確認ください。 ※掲載情報と現状が異なる場合は現状が優先になります。



株式会社SUNNY

東京都新宿区新宿3-21-4 新宿ニュータワービル 1階

東京都知事(2)第100350号

FAX : 03-5937-3293

03-5937-3292

●管理番号 : 336890987 ●情報更新日 : 2022/4/10 09:07

※成約の際は、当社既定の仲介手数料を別途頂戴します。

賃貸マンション
ザ・パークハビオ新宿 518

賃料

13万円

管理費等

10,000円

所在地 : 東京都新宿区新宿6丁目

駅・所要時間 : 丸ノ内線 新宿三丁目駅 徒歩 7分
丸ノ内線 新宿御苑前駅 徒歩 8分

周辺施設 : スーパーまで330m
コンビニまで120m
ドラッグストアまで360m

敷金 / 礼金	1ヶ月/1ヶ月		
償却金 / 敷引	-		
保証金	-		
建物構造	鉄筋コン	階 / 階建	5階/7階建(地下1階)
開口向き	東	入居区分	2022/5 中旬
空室状況	退去予定	取引態様	仲介
駐車場			
契約区分	普通借家 [契約期間]2年		
損保	要		
保証人	保証人代行区分: 加入要 保証人代行会社: その他(その他) 保証人代行内容: 日本セーフティー 初年度委託料: 賃料等 合計額の30%(最低保証料1.2万円) 2年目以降: 1年毎1万円		
その他費用	[鍵交換代]16,500円[更新料]1ヶ月		
その他	本物件南側にて新築マンション建築工事中(2023年3月31日迄予定) 保証会社未使用時敷金2か月 ペット飼育相談(小型犬・猫計2匹迄/敷金1か月積増) 楽器演奏相談(10~20時/連続演奏1時間以内/消音機能付きに限る) S OHO使用相談(敷金1か月積増/保証料・保険料要確認) 民泊不可 入居時鍵交換費用は借主負担(必須) 退去時の室内クリーニング費用は借主負担 付属施設空状況要確認		
条件	ペット相談/楽器相談		
設備	エアコン/室内洗濯機置場/給湯/バス・トイレ別/シャワー/追焚機能/浴室乾燥機/温水洗浄便座/システムキッチン/バルコニー/フローリング/ウォークインクローゼット/オートロック/エレベーター/宅配ボックス/インターネット接続可/インターネット(あり)/BSアンテナ/CSアンテナ/CATV/フロントサービス/ガスコンロ設置済/コンロ二口以上		

間取り: ワンルーム

面積: 25.17㎡

築年月: 2018年01月



間取り



外観

2階以上

オートロック

エアコン

バス
トイレ別

追焚

フローリング

ペット相談

洗浄便座

浴室乾燥機

宅配ボックス

※付帯条件、別途料金等が発生する場合がありますので、最新の情報をご確認ください。 ※掲載情報と現状が異なる場合は現状が優先になります。



株式会社SUNNY

東京都新宿区新宿3-21-4 新宿ニュータワービル 1階

東京都知事(2)第100350号

FAX: 03-5937-3293

03-5937-3292

●管理番号: 336890991 ●情報更新日: 2022/4/10 09:07

※成約の際は、当社既定の仲介手数料を別途頂戴します。

賃貸マンション

ザ・パークハビオ新宿 515

賃料

13.1 万円

管理費等

10,000 円

所在地 : 東京都新宿区新宿6丁目

駅・所要時間 : 丸ノ内線 新宿三丁目駅 徒歩 7分
丸ノ内線 新宿御苑前駅 徒歩 8分

周辺施設 : スーパーまで330m
コンビニまで120m
ドラッグストアまで360m

敷金 / 礼金	1ヶ月/1ヶ月		
償却金 / 敷引	-		
保証金	-		
建物構造	鉄筋コン	階 / 階建	5階/7階建(地下1階)
開口向き	東	入居区分	2022/4 下旬
空室状況	退去予定	取引態様	仲介
駐車場			
契約区分	普通借家 [契約期間]2年		
損保	要		
保証人	保証人代行区分: 加入要 保証人代行会社: その他(その他) 保証人代行内容: 日本セーフティー 初年度委託料: 賃料等 合計額の30%(最低保証料1.2万円) 2年目以降: 1年毎1万円		
その他費用	[鍵交換代]16,500円[更新料]1ヶ月		
その他	本物件南側にて新築マンション建築工事中(2023年3月31日迄予定) 保証会社未使用時敷金2か月 ペット飼育相談(小型犬・猫計2匹迄/敷金1か月積増) 楽器演奏相談(10~20時/連続演奏1時間以内/消音機能付きに限る) S-OHO使用相談(敷金1か月積増/保証料・保険料要確認) 民泊不可 入居時鍵交換費用は借主負担(必須) 退去時の室内クリーニング費用は借主負担 付属施設空況要確認		
条件	ペット相談/楽器相談		
設備	エアコン/室内洗濯機置場/給湯/バス・トイレ別/シャワー/追焚機能/浴室乾燥機/温水洗浄便座/システムキッチン/バルコニー/フローリング/オートロック/エレベーター/宅配ボックス/インターネット接続可/インターネット(あり)/BSアンテナ/CSアンテナ/CATV/フロントサービス/ガスコンロ設置済/コンロ二口以上		

間取り: ワンルーム

面積: 25.12㎡

築年月: 2018年01月



間取り



外観

2階以上

オートロック

エアコン

バストイレ別

追焚

フローリング

ペット相談

洗浄便座

浴室乾燥機

宅配ボックス

※付帯条件、別途料金等が発生する場合がありますので、最新の情報をご確認ください。 ※掲載情報と現状が異なる場合は現状が優先になります。



株式会社SUNNY

東京都新宿区新宿3-21-4 新宿ニュータワービル1階

東京都知事(2)第100350号

FAX: 03-5937-3293

03-5937-3292

●管理番号: 339755880 ●情報更新日: 2022/4/10 09:07

※成約の際は、当社既定の仲介手数料を別途頂戴します。

賃貸マンション

ザ・パークハビオ新宿 507

賃料

13.2 万円

管理費等

10,000 円

所在地 : 東京都新宿区新宿6丁目

駅・所要時間 : 丸ノ内線 新宿三丁目駅 徒歩 7分
丸ノ内線 新宿御苑前駅 徒歩 8分

周辺施設 : スーパーまで330m
コンビニまで120m
ドラッグストアまで360m

敷金 / 礼金	1ヶ月/1ヶ月		
償却金 / 敷引	-		
保証金	-		
建物構造	鉄筋コン	階 / 階建	5階/7階建(地下1階)
開口向き	東	入居区分	即時
空室状況	空室	取引態様	仲介
駐車場			
契約区分	普通借家 [契約期間]2年		
損保	要		
保証人	保証人代行区分: 加入要 保証人代行会社: その他(その他) 保証人代行内容: 日本セーフティー 初年度委託料: 賃料等 合計額の30%(最低保証料1.2万円) 2年目以降: 1年毎1万円		
その他費用	[鍵交換代]16,500円[更新料]1ヶ月		
その他	本物件南側にて新築マンション建築工事中(2023年3月31日迄予定) 保証会社未使用時敷金2か月 ペット飼育相談(小型犬・猫計2匹迄/敷金1か月積増) 楽器演奏相談(10~20時/連続演奏1時間以内/消音機能付きに限る) S OHO使用相談(敷金1か月積増/保証料・保険料要確認) 民泊不可 入居時鍵交換費用は借主負担(必須) 退去時の室内クリーニング費用は借主負担 付属施設空室状況要確認		
条件	ペット相談/楽器相談		
設備	エアコン/室内洗濯機置場/給湯/バス・トイレ別/シャワー/追焚機能/浴室乾燥機/温水洗浄便座/システムキッチン/バルコニー/フローリング/オートロック/エレベーター/宅配ボックス/インターネット接続可/インターネット(あり)/BSアンテナ/CSアンテナ/CATV/フロントサービス/ガスコンロ設置済/コンロ二口以上		

間取り: ワンルーム

面積: 25.01㎡

築年月: 2018年01月



間取り



外観

2階以上

オートロック

エアコン

バストイレ別

追焚

フローリング

ペット相談

洗浄便座

浴室乾燥機

宅配ボックス

※付帯条件、別途料金等が発生する場合がありますので、最新の情報をご確認ください。 ※掲載情報と現状が異なる場合は現状が優先になります。



株式会社SUNNY

東京都新宿区新宿3-21-4 新宿ニュータワービル1階

東京都知事(2)第100350号

FAX: 03-5937-3293

03-5937-3292

●管理番号: 336890992 ●情報更新日: 2022/4/10 09:07

※成約の際は、当社既定の仲介手数料を別途頂戴します。

賃貸マンション
ザ・パークハビオ新宿 332

所在地 : 東京都新宿区新宿6丁目

駅・所要時間 : 丸ノ内線 新宿三丁目駅 徒歩 7分
丸ノ内線 新宿御苑前駅 徒歩 8分

周辺施設 : スーパーまで330m
コンビニまで120m
ドラッグストアまで360m

賃料

13.4 万円

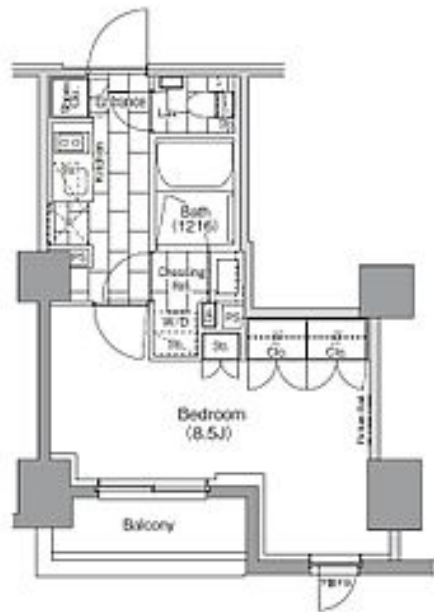
管理費等

10,000 円

間取り : 1K

面積 : 27㎡

築年月 : 2018年01月



間取り



外観

2階以上

オートロック

エアコン

バストイレ別

追焚

フローリング

ペット相談

洗浄便座

浴室乾燥機

宅配ボックス

敷金 / 礼金	1ヶ月/1ヶ月		
償却金 / 敷引	-		
保証金	-		
建物構造	鉄筋コン	階 / 階建	3階/7階建(地下1階)
開口向き	西	入居区分	2022/5 中旬
空室状況	退去予定	取引態様	仲介
駐車場			
契約区分	普通借家 [契約期間]2年		
損保	要		
保証人	保証人代行区分 : 加入要 保証人代行会社 : その他 (その他) 保証人代行内容 : 日本セーフティー 初年度委託料 : 賃料等合計額の30% (最低保証料1.2万円) 2年目以降 : 1年毎1万円		
その他費用	[鍵交換代]16,500円[更新料]1ヶ月		
その他	本物件南側にて新築マンション建築工事中 (2023年3月31日迄予定) 保証会社未使用時敷金2か月 ペット飼育相談 (小型犬・猫計2匹迄/敷金1か月積増) 楽器演奏相談 (10~20時/連続演奏1時間以内/消音機能付きに限る) S OHO使用相談 (敷金1か月積増/保証料・保険料要確認) 民泊不可 入居時鍵交換費用は借主負担 (必須) 退去時の室内クリーニング費用は借主負担 付属施設空状況要確認		
条件	ペット相談/楽器相談		
設備	エアコン/室内洗濯機置場/給湯/バス・トイレ別/シャワー/追焚機能/浴室乾燥機/温水洗浄便座/システムキッチン/バルコニー/フローリング/オートロック/エレベーター/宅配ボックス/インターネット接続可/インターネット(あり)/BSアンテナ/CSアンテナ/CATV/フロントサービス/ガスコンロ設置済/コンロ二口以上		

※付帯条件、別途料金等が発生する場合がありますので、最新の情報をご確認ください。 ※掲載情報と現状が異なる場合は現状が優先になります。



株式会社SUNNY

東京都新宿区新宿3-21-4 新宿ニュータワービル 1階

東京都知事(2)第100350号

FAX : 03-5937-3293

03-5937-3292

●管理番号 : 336890984 ●情報更新日 : 2022/4/10 09:07

※成約の際は、当社既定の仲介手数料を別途頂戴します。