

# レグノ・コラージュ 108号室

# 1K

物件図面・建物外観

- ★JR山手線「代々木」駅徒歩4分！アクセス良好な立地！
- ★4線4駅徒歩圏！
- ★デザイナーズマンション！
- ★4月末まで入居礼金ゼロキャンペーン！



図面と相違する場合は現況を優先します

賃貸条件

賃料	135,000円		
管理費	管理費6,000円		
敷金	1ヶ月	礼金	1ヶ月
専有面積	26.21m <sup>2</sup> (7.92坪)	更新料	新賃料の1ヶ月分
その他費用	[初期費用] 保証会社契約料：月額賃料の30%、鍵交換費用：35,000円(税別) [月次費用] 保証会社利用料2,400円		
解約予告	1ヶ月前		

物件概要

物件所在地	東京都渋谷区代々木1丁目4-3		
交通	JR山手線 代々木 徒歩4分 都営大江戸線 代々木 徒歩5分 小田急小田原線 南新宿 徒歩5分 東京メトロ副都心線 北参道 徒歩7分		
間取詳細	1K フローリング		
建物構造	鉄筋コンクリート造 3階建		
築年月	2014年10月		
契約期間	普通借家契約 2年		
建物設備	都市ガス・公営水道		
入居時期	即		
設備	宅配BOX,メールボックス,オートロック,浴室暖房乾燥機,追焚機能,システムキッチン(2口コンロ),浄水器,24時間換気システム,シューズボックス,ウォークインクローゼット,エアコン1基,温水洗浄便座,TVモニター付インターホン,独立洗面化粧台,室内洗濯機置場,浴室,ガス給湯		
入居諸条件	外国人入居(相談), 法人(可)		
火災保険	要加入	保証会社	要加入(ニッポンインシュア)
回線	インターネット対応可,地上デジタル放送対応可,電話回線(工事費用発生時は入居者負担)		
備考	<ul style="list-style-type: none"> <li>◆浄水器カートリッジ交換費用は入居者負担</li> <li>◆海外家主のため法人契約の場合借主源泉徴収義務あり</li> <li>◆室内禁煙、ペット不可、楽器不可</li> <li>◆事務所利用不可、民泊不可</li> <li>◆2年以内の解約の場合 違約金:賃料1ヶ月分</li> </ul> ※案内方法：近隣業者へ鍵取り		



株式会社SUNNY 東京都知事(2)第100350号  
 東京都新宿区新宿3丁目21-4 新宿ニュータワービル1階  
 TEL: 03-5937-3292 FAX: 03-5937-3293  
 E-mail: info@sunny-re.co.jp

取引態様	手数料負担の割合	貸主	借主	100%
	手数料配分の割合	元付	客付	100%

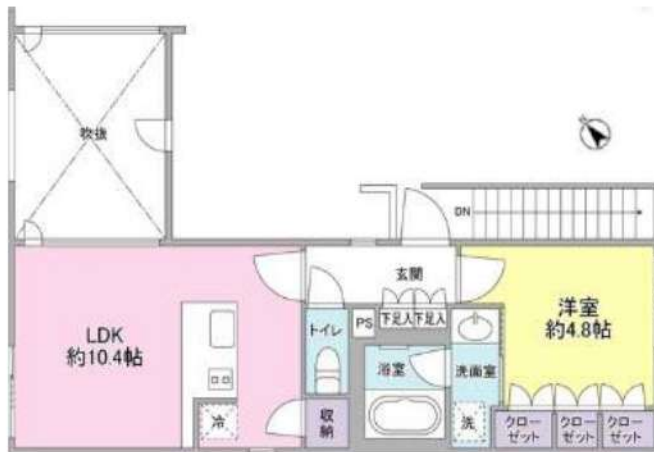
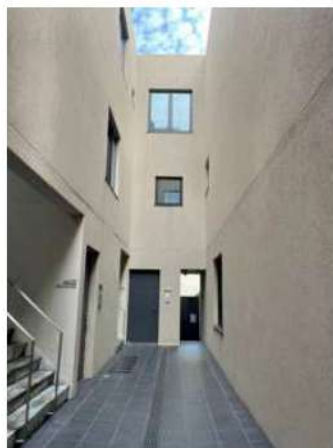
※広告掲載厳禁

# レグノ・コラージュ 205号室

# 1LDK

物件図面・建物外観

- ★JR山手線「代々木」駅徒歩4分！アクセス良好な立地！
- ★4路線4駅徒歩圏！
- ★デザイナーズマンション！
- ★4月末まで入居礼金ゼロキャンペーン！



図面と相違する場合は現況を優先します

賃貸条件

賃料	192,000円		
管理費	管理費6,000円		
敷金	1ヶ月	礼金	1ヶ月
専有面積	37.4m <sup>2</sup> (11.31坪)	更新料	新賃料の1ヶ月分
その他費用	[初期費用] 保証会社契約料：月額賃料の30%、鍵交換費用：35,000円(税別) [月次費用] 保証会社利用料2,400円		
解約予告	1ヶ月前		

物件概要

物件所在地	東京都渋谷区代々木1丁目4-3		
交通	JR山手線 代々木 徒歩4分 都営大江戸線 代々木 徒歩5分 小田急小田原線 南新宿 徒歩5分 東京メトロ副都心線 北参道 徒歩7分		
間取詳細	1LDK		
建物構造	鉄筋コンクリート造 3階建		
築年月	2014年10月		
契約期間	普通借家契約 2年		
建物設備	都市ガス・公営水道		
入居時期	即		
設備	宅配BOX,メールボックス,オートロック,モニター付インターホン,ディンプルキー,玄関人感照明センサー,浴室暖房乾燥機,追焚機能,システムキッチン(2口コンロ),浄水器,シューズボックス,クロゼット,エアコン2基,角部屋,温水洗浄便座,独立洗面化粧台,室内洗濯機置場,ガス給湯 ※EVなし		
入居諸条件	外国人入居(相談), 法人(可)		
火災保険	要加入	保証会社	要加入
回線	インターネット対応可,地上デジタル放送対応可,電話回線(工事費用発生時は入居者負担)		
備考	◆浄水器カートリッジ交換費用は入居者負担 ◆海外家主のため法人契約の場合借主源泉徴収義務あり ◆室内禁煙、ペット不可、楽器不可 ◆事務所利用不可、民泊不可 ◆2年以内の解約の場合 違約金:賃料1ヶ月分 ※案内方法：近隣業者へ鍵取り		



株式会社SUNNY 東京都知事(2)第100350号  
東京都新宿区新宿3丁目21-4 新宿ニュータワービル1階  
TEL: 03-5937-3292 FAX: 03-5937-3293  
E-mail: info@sunny-re.co.jp

※広告掲載厳禁

取引態様	手数料負担の割合	貸主	借主	100%
媒介	手数料配分の割合	元付	客付	100%

# レグノ・コラージュ 306号室

# 2LDK

物件図面・建物外観

- ★JR山手線「代々木」駅徒歩4分！アクセス良好な立地！
- ★デザイナーズマンション！
- ★4路線4駅徒歩圏！
- ★4月末まで入居礼金ゼロキャンペーン！



図面と相違する場合は現況を優先します

賃貸条件

賃料	278,000円		
管理費	管理費6,000円		
敷金	1ヶ月	礼金	1ヶ月
専有面積	53.33㎡(16.13坪)	更新料	新賃料の1ヶ月分
その他費用	[初期費用] 保証会社契約料：月額賃料の30%、鍵交換費用：別途見積り [月次費用] 保証会社利用料2,400円		
解約予告	1ヶ月前		

物件概要

物件所在地	東京都渋谷区代々木1丁目4-3		
交通	JR山手線 代々木 徒歩4分 都営大江戸線 代々木 徒歩5分 小田急小田原線 南新宿 徒歩5分		
間取詳細	2LDK		
建物構造	鉄筋コンクリート造 3階建		
築年月	2014年10月		
契約期間	普通借家契約 2年		
建物設備	都市ガス・公営水道		
入居時期	4月下旬		
設備	宅配BOX, オートロック, モニター付インターホン, ディンプルキー, 玄関人感照明センサー, 浴室暖房乾燥機, 追焚機能, システムキッチン(4口コンロ), 浄水器, シューズボックス, クローゼット, エアコン3基, 温水洗浄便座, 独立洗面化粧台, 室内洗濯機置場, ガス給湯		
入居諸条件	外国人入居(相談), 法人(可)		
火災保険	要加入	保証会社	要加入
回線	インターネット対応可, 地上デジタル放送対応可, 電話回線(工事費用発生時は入居者負担)		
備考	<ul style="list-style-type: none"> <li>◆浄水器カートリッジ交換費用は入居者負担</li> <li>◆海外家主のため法人契約の場合借主源泉徴収義務あり</li> <li>◆室内禁煙、ペット不可、楽器不可</li> <li>◆事務所利用不可、民泊不可</li> <li>◆2年以内の解約の場合 違約金:賃料1ヶ月分</li> </ul> ※案内方法：近隣業者へ鍵取り		



株式会社SUNNY 東京都知事(2)第100350号  
 東京都新宿区新宿3丁目21-4 新宿ニュートーワビル1階  
 TEL: 03-5937-3292 FAX: 03-5937-3293  
 E-mail: info@sunny-re.co.jp

※広告掲載厳禁

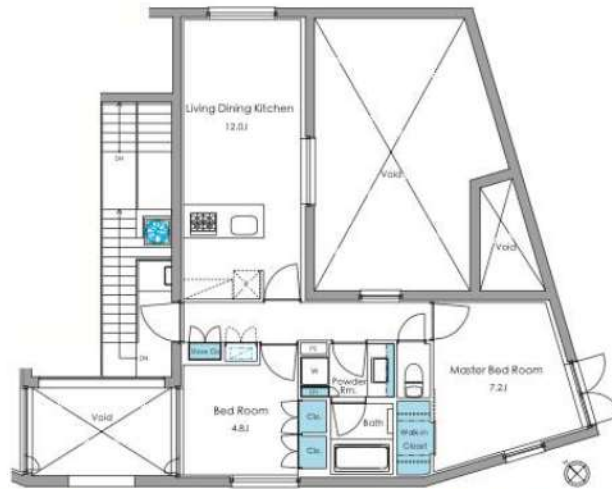
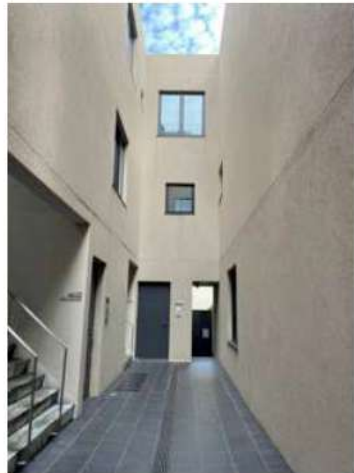
取引態様	手数料負担の割合	貸主	借主	100%
媒介	手数料配分の割合	元付	客付	100%

# レグノ・コラージュ 307号室

# 2LDK

物件図面・建物外観

- ★JR山手線「代々木」駅徒歩4分！アクセス良好な立地！
- ★デザイナーズマンション！ ★4路線4駅徒歩圏！
- ★4月末まで入居礼金ゼロキャンペーン！



図面と相違する場合は現況を優先します

賃貸条件

賃料	280,000円		
管理費	管理費12,000円		
敷金	1ヶ月	礼金	1ヶ月
専有面積	55.15m <sup>2</sup> (16.68坪)	更新料	新賃料の1ヶ月分
その他費用	[初期費用] 保証会社契約料: 月額賃料の30%、鍵交換費用: 別途見積り [月次費用] 保証会社利用料2,400円		
解約予告	1ヶ月前		

物件概要

物件所在地	東京都渋谷区代々木1丁目4-3		
交通	JR山手線 代々木 徒歩4分 都営大江戸線 代々木 徒歩5分 小田急小田原線 南新宿 徒歩5分		
間取詳細	2LDK		
建物構造	鉄筋コンクリート造 3階建		
築年月	2014年10月		
契約期間	普通借家契約 2年		
建物設備	都市ガス・公営水道		
入居時期	4月下旬 (原状回復中)		
設備	宅配BOX, オートロック, モニター付インターホン, ディンプルキー, 玄関人感照明センサー, 浴室暖房乾燥機, 追焚機能, システムキッチン, 浄水器, シューズボックス, クロゼット, エアコン, 温水洗浄便座, 独立洗面化粧台, 室内洗濯機置場, ガス給湯 ※EVなし		
入居諸条件	外国人入居(相談), 法人(可)		
火災保険	要加入	保証会社	要加入
回線	インターネット対応可, 地上デジタル放送対応可, 電話回線(工事費用発生時は入居者負担)		
備考	◆浄水器カートリッジ交換費用は入居者負担 ◆海外家主のため法人契約の場合借主源泉徴収義務あり ◆室内禁煙、ペット不可、楽器不可 ◆事務所利用不可、民泊不可 ◆2年以内の解約の場合 違約金: 賃料1ヶ月分 ※案内方法: 近隣業者へ鍵取り		



株式会社SUNNY 東京都知事(2)第100350号  
東京都新宿区新宿3丁目21-4 新宿ニューターワビル1階  
TEL: 03-5937-3292 FAX: 03-5937-3293  
E-mail: info@sunny-re.co.jp

※広告掲載厳禁

取引態様	手数料負担の割合	貸主	借主	100%
媒介	手数料配分の割合	元付	客付	100%