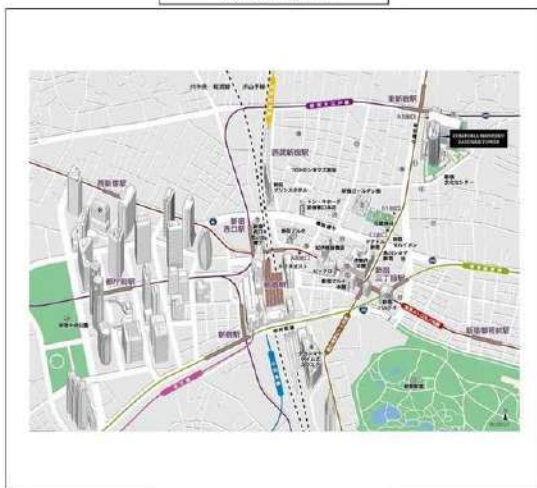


建物種別	マンション	
コンフォリア新宿イーストサイドタワー		
2409号室	地上24階部分	1LDK

■礼0ヶ月 ■1年以内解約時賃料1か月分違約金有  
 指定保証会社利用必須※一部法人契約除(敷金1ヶ月積み増し)  
 ■ペット飼育敷金1ヶ月積増※使用細則等遵守

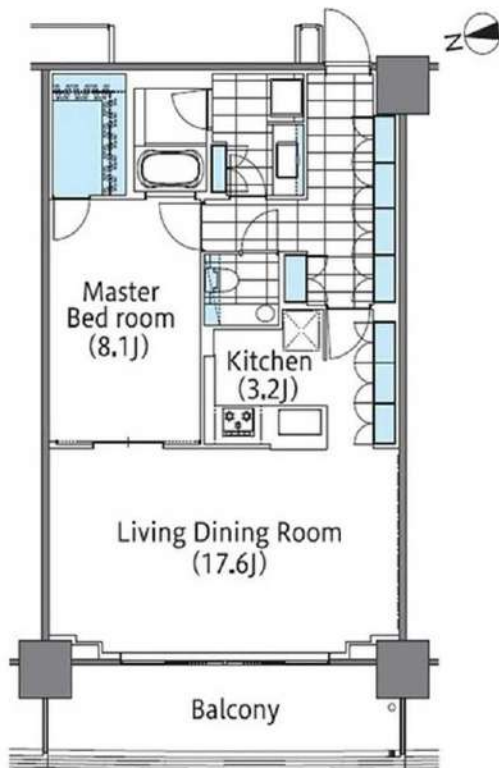


物件外観図



物件周辺図

※図面と現状に相違がある場合は現状優先とします。



入居可能日 2024年10月下旬 (工事の進捗等により変更有) 内覧 可

電子契約可

**複数部屋募集中!**  
**詳しくは直接お問い合わせ下さいませ!**

※消費税法の改定により税率が改定された場合には、変動後の税率により計算する事とします。

賃料	479,000 円	共益費	0 円
貸賃条件	敷金 2ヶ月	礼金 0ヶ月	償却金 0 円

契約期間	定期借家 2年0ヶ月
所在地	東京都新宿区新宿6丁目27-29
交通	都営大江戸線 東新宿駅 徒歩5分 東京メトロ副都心線 新宿三丁目駅 徒歩5分
建物	構造・規模 鉄筋コンクリート造 地上32階 地下1階建 専有面積 71.99㎡ (21.77坪)
築年月	2012年01月
戸数	総戸数 734戸 賃貸戸数 734戸 (住居)

保証会社	保証会社利用 必須 保証会社名 SBIギランティ 保証料: 賃料等の40%(最低2万円)、2年目〜:1.2万円/年、口座振替手数料借主負担
保証会社	保証会社利用 必須 保証会社名 エポスカード(レジデンシャルパートナーズ) 保証料: 賃料等の50%(最低2万)、月額保証料: 賃料等の1%(更新料無)
保証会社	保証会社利用 必須 保証会社名 クレディセゾン 保証料: 賃料等50%(最低1.5万)、月次: 賃料等1%(更新料無)、口座振替手数料借主負担

設備	<共有設備> ペット専用足洗い場、給湯設備、宅配BOX、メールボックス、フロントサービスルーム、タワー型マンションエレベーター、オートロック、自転車置場(有料)、バイク置場(有料)、防犯カメラ、こみ置場、管理人有(常駐)、管理規約・使用細則等有  <専有設備> パズルカーTVモニター付インターホン、玄関人感照明センサー、浴室乾燥機能、デイスホーサー、浄水器、食器洗浄機、ビュッシャー、壁掛けエアコン2台、ビルトインエアコン2台、床暖房(一部)
----	--

コメント  
 ■礼0ヶ月 ■1年以内解約時賃料1か月分違約金有 指定保証会社利用必須※一部法人契約除(敷金1ヶ月積み増し) ■ペット飼育敷金1ヶ月積増※使用細則等遵守 ※申し込みにあたっては部屋の内見が必須条件となります。申し込み受付及び内見予約詳細は現地サロンへご連絡下さい。0120-320-822(10時〜18時、水曜定休)

回線	BS対応可、インターネット光ファイバー対応可
初期費用	損害保険料 15,980 円 鍵交換代 33,000 円

ランニング費用	
他一時金	清掃費 70,400 円 エアコン清掃費 66,000 円

**「電子契約」対応可能**

**Sunny** 株式会社SUNNY 東京都知事(2)第100350号  
 東京都新宿区新宿3丁目21-4 新宿ニュータワービル1階  
 TEL: 03-5937-3292 FAX: 03-5937-3293  
 E-mail: info@sunny-re.co.jp

※広告掲載厳禁			
取引態様	手数料負担の割合	貸主	借主 100%
媒介	手数料配分の割合	元付	客付 100%