

使用不可
マンション

月額賃料
190,000円

共益費等 -

交通 都営大江戸線 西新宿五丁目駅 徒歩2分
東京メトロ丸の内線 西新宿駅 徒歩11分
J R 山手線 新宿駅 徒歩17分

物件名

シティタワー新宿新都心

室内リフォーム中(2024年8月上旬完成予定/交換:壁天井クロス、給湯機、浴室暖房乾燥機、シャワー、ガスコンロ、キッチン水栓、温水洗浄便座) 8月1日~「つなぐネットコミュニケーションズ」使用时、基本使用料無料

最寄駅 西新宿五丁目駅

間取り 1LDK

所在 東京都新宿区西新宿 4丁目2番15号

礼金敷金敷引 礼金:1ヶ月 敷金:2ヶ月
 賃貸借区分 普通借家 契約期間 2年
 更新料 新賃料の一ヶ月 契約満了日
 損害保険要 10,000円 保険期間 1年毎
 現況空室 入居即時
 ペット不可
 楽器相談 規約による制限有
 事務所利用 不可
 喫煙 不可
 駐車場 無

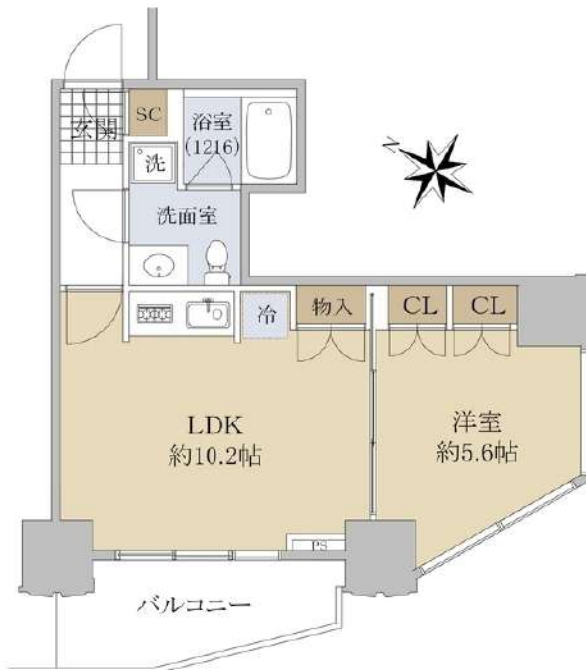
保証会社名 利用必須(エルズサポート株式会社)

保証会社
 条件 初回保証委託料:月額賃料等の40%
 年間保証委託料:1万円

建物
 構造・規模 R C造地上36階 地下2階建 所在階 4階
 専有面積・建物面積 37.89㎡(11.46坪)
 間取内訳 LDK約10.2帖 洋約5.6帖
 築年月 2005年2月 採光方向 南西

設備
 追焚機能/バストイレ別/楽器相談/二人入居可/24時間ゴミ出し可/温水洗浄便座/2沿線以上
 利用可/収納スペース/システムキッチン/浄水器/ディスポーザー/洗面所/洗面台/洗濯機置場/
 室内洗濯機置場/浴室乾燥機/フローリング/ディンプルキー/エレベータ/オートロック/TVモ
 ニタ付きインターホン/モニター付きオートロック/宅配ボックス/分譲タイプ

備考 ※成約時、仲介手数料(税込)を申し受けます。



※駐車場・駐輪場等の空き状況は、本書作成時点の状況であり、空き状況を保証するものではなく、
 仮に空きがあったとしても管理規約等の規定により順番制や抽選になる場合があります。また、車種により利用制限を受ける場合があります。
 ※この募集図面は概要紹介図です。形状等が現況と異なる場合は現況優先となることをご了承願います。

特記事項等 ※退去時には借主費用負担にて室内クリーニングを行って頂きます【貸主指定業者・目安金額:50,050円(税込)】

※建物構造:RC・S造

※大規模修繕工事:実施中~2025年9月頃までの予定(屋上とバルコニーの防水工事、外壁塗装)



株式会社SUNNY 東京都知事(2)第100350号
 東京都新宿区新宿3丁目21-4 新宿ニュータワービル1階
 TEL:03-5937-3292 FAX:03-5937-3293
 E-mail:info@sunny-re.co.jp

※広告掲載厳禁

取引態様	手数料負担の割合	貸主	借主	100%
媒介	手数料配分の割合	元付	客付	100%

FOR RENT

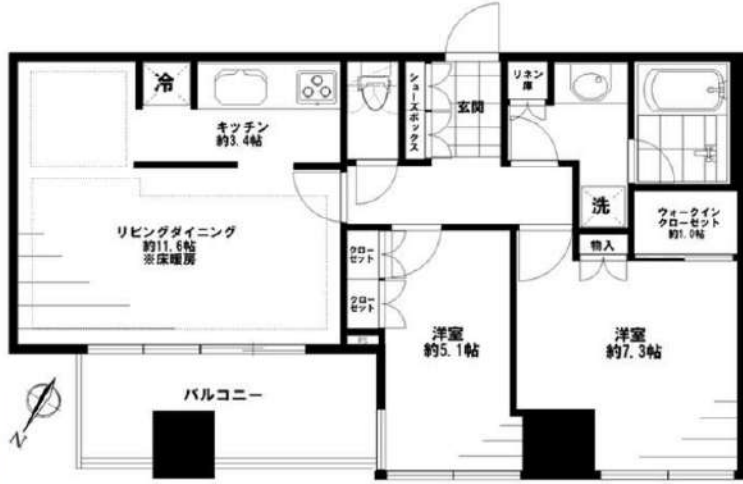
24階

～36階建て高層分譲マンション～ シティタワー新宿新都心

☆快適アクセス 5駅複数路線を利用可能な都市型分譲マンション☆

□室内リノベーション □眺望通風良好 □全262戸のコミュニティ

共用施設有リ/30階
ビューラウンジ
ゲストルーム(有償)



☆リノベーション2024年9月完了☆

- キッチン新規交換
- 浴室新規交換
- トイレ新規交換
- 洗面台新規交換
- フローリング全室張替え
- クロス張替え
- 各室ドア新規
- ダイノックシート張替え
- 給湯器新規交換
- ディスプレイ新規交換
- エアコン新規交換
- 浴室乾燥機新規交換
- CF張替え 他

<24時間緊急対応サービス>

Concierge 21
賃貸居住者の「困った!」にお応えする、
生活サポート。
トラブル時の駆けつけ対応迅速、医師や弁護士による電話相談も可能。

『主要設備等』

- ◇オートロック ◇宅配ボックス ◇追い炊き機能付きバス
- ◇浴室暖房乾燥機 ◇オールフローリング ◇床暖房(リビング)
- ◇TVモニターインターホン ◇三口ガスシステムキッチン
- ◇独立洗面台 ◇室内空調システム ◇自転車置き場(空き要確認)
- ◇ウォシュレット ◇エアコン3基 ◇ディスプレイ ◇多収納
- ◇ウォークインクローゼット ◇24時間有人管理 ◇各階ゴミステーション
- ◇フロントサービス ◇二重床・二重天井

※解約時の室内清掃・エアコン清掃費用及び故意・過失による汚損破損の原状回復は借主負担。 ※保証会社加入必須(賃料+管理費の50%)
※1年未満解約の場合、賃料1ヶ月相当額の違約金有
※喫煙不可・ペット不可・楽器不可

◆右記契約時必須(税込) / 入居時除菌サービス 11,000円・コンシェルジュ21(2年) 16,500円

※図面と相違する場合は現況を優先致します。

物件種目	分譲賃貸マンション		
最寄駅	西新宿五丁目		
間取タイプ	2LDK		
賃料条件	賃料 300,000円 礼金1ヶ月・敷金2ヶ月		
所在地	東京都新宿区西新宿4-2-15		
交通	都営大江戸線「西新宿五丁目」駅 徒歩2分		
	東京メトロ丸の内線「西新宿」駅 徒歩10分		
	JR山手線「新宿」駅 徒歩15分		
建物	建物名	シティタワー新宿新都心	
	構造・規模	RC造地上36階建て地下2階建/24階部	
	使用部分積	64.10m ²	
	間取	左記間取り参照	
築年月	2005年2月	契約期間	5年間(定期賃貸借)
管理費等	20,000円		
駐車場	有り42,000円～50,000円/月 ※空き区画は要確認		
現況	空室	入居日	10月中旬
本体設備	エレベーター・東京電力・都市ガス		
各戸設備	左記参照 管理室 TEL03-5304-9017		
備考	当社指定火災保険加入の事		
	再契約料新賃料1カ月・再契約事務手数料0.55カ月(税込) ※原則再契約不可。貸主の承諾があった場合のみ再契約可		
	ネット環境	suisu・NTT・フレッツ	共聴設備 地デジ

Sunny
株式会社SUNNY 東京都知事(2)第100350号
東京都新宿区新宿3丁目21-4 新宿ニュータワービル1階
TEL: 03-5937-3292 FAX: 03-5937-3293
E-mail: info@sunny-re.co.jp

※広告掲載厳禁

取引態様	手数料負担の割合	貸主	借主	100%
媒介	手数料配分の割合	元付	客付	100%

西新宿高級分譲マンションの賃貸タイプ!

※表記は全て税込価格です

賃料	320,000円	共益費	25,000円
敷金	320,000円	礼金	320,000円
仲介料※	352,000円	鍵交換費※	実費
契約期間	2年間	更新料	新賃料の1ヶ月分
火災保険	22,000円	保証会社	契約時のみ 総賃料の80%

物件名	シティタワー新宿新都心		
所在地	新宿区西新宿4丁目2番15号		
構造・規模	鉄筋コンクリート造36階地下1階建		
間取り	1SLDK 約63.27㎡(壁芯面積)		
号数	13階 1306号 角部屋		
築年月	2005年3月		
最寄駅	都営大江戸線 東京メトロ丸ノ内線 JRL山手線	西新宿五丁目駅 西新宿駅 新宿駅	徒歩 2分 徒歩 11分 徒歩 20分
備考	24時間有人管理、24時間ゴミ可、宅配ボックス、ダブルオートロック、床暖房(残置物)、1階コンビニ、ウォークインクローゼット、シューズインクローゼット、温水洗浄便座、独立洗面台、食洗機 浴室換気暖房乾燥機、DEN(多目的居室)、室内洗濯機置場、3口ガスシステムキッチン、エレベーター、防犯カメラ、モニター付インターホン 共有施設有り(ゲストルーム等、要予約、有料)、禁煙、賃料・共益費の支払いは口座振替です(手数料440円)。		

- ☆眺望良好!
- ☆西新宿のビル群を一望でき、素敵な夜景を眺めながら食事を楽しめます!
- ☆インターネット無料!
- ☆自転車、バイク置場有り
- ※有料です
- ☆ペット相談!
- ※敷金2ヶ月分(解約時1ヶ月分償却)



※現況と図面が異なる場合現況優先とさせていただきます
※1年未満で解約の場合は違約金賃料1ヶ月分



株式会社SUNNY 東京都知事(2)第100350号
 東京都新宿区新宿3丁目21-4 新宿ニュートーワビル1階
 TEL: 03-5937-3292 FAX: 03-5937-3293
 E-mail: info@sunny-re.co.jp

取引態様	
媒介	

手数料負担の割合	貸主	借主	100%
手数料配分の割合	元付	客付	100%

※広告掲載厳禁